



# synergy Anc

ALL NEW CREATIVE

(주)시너지에이앤씨 회사소개서  
ver. 2024\_01

# ALL NEW CREATIVE MARKETING AGENCY SYNERGY ANC

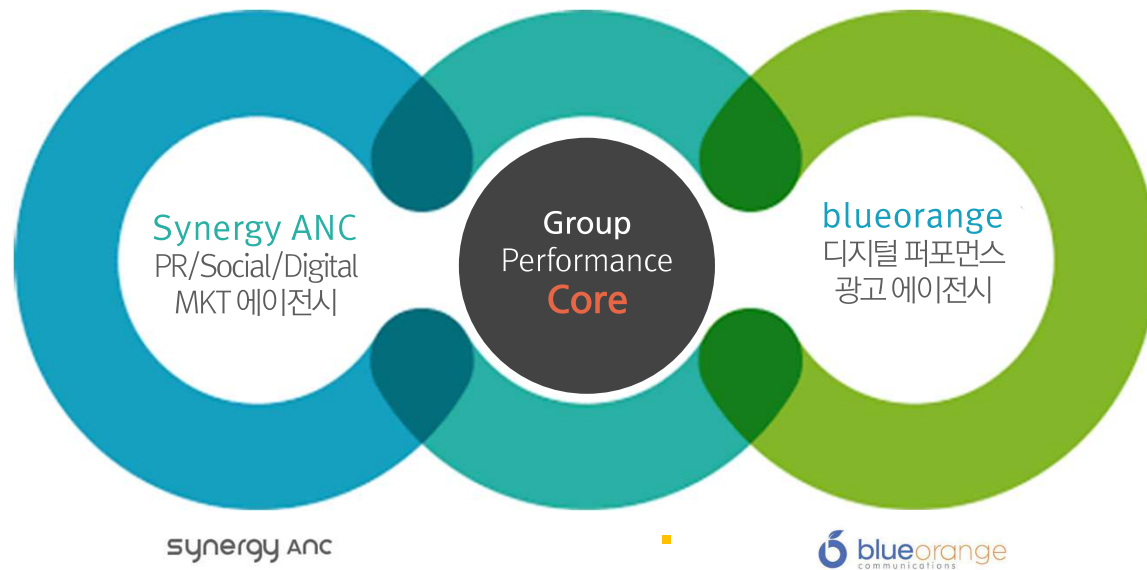
회 사 명 (주)시너지에이앤씨  
대 표 이 사 이정식  
소 재 지 서울시 중구 삼일대로 308, 11F (조양빌딩 본관)  
주 요 사 업 광고대행(IMC)  
연 락 처 02-6011-2800  
웹 사 이 트 [www.synergyanc.com](http://www.synergyanc.com)  
이 메 일 [synergyanc@synergies.kr](mailto:synergyanc@synergies.kr)

# Digital Commutation Group

퍼포먼스 중심의 커뮤니케이션 세분화

“ integrated marketing communication ”

IMC 통합 마케팅 전문 에이전시 그룹



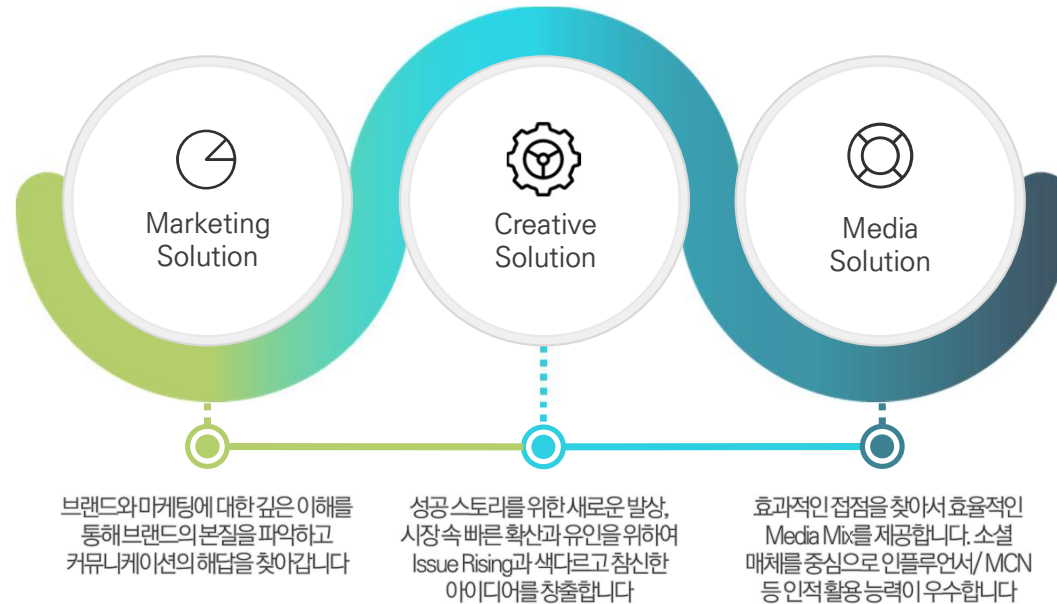
\*네이버, 카카오 공식 지정 대행사

# Our Competence

우리의 역량

“ one stop solution for all new creatives ”

전문적 역량을 통한 퍼포먼스 중심의 마케팅 솔루션 제공





# Our Business area

사업 영역

“ pioneer a new market w/ creativity ”

시너지에이앤씨 사업영역



SNS Marketing

- SNS 채널 운영
- 브랜드 콘텐츠 기획/제작



Brand PR

- 언론홍보
- 기자간담회




Performance AD

- DA/SA/GA
- 미디어 / 옥외 광고
- 온라인 바이럴 마케팅



Promotion Campaign

- 세일즈 프로모션
- 브랜드 캠페인/프로모션
- 소셜 캠페인

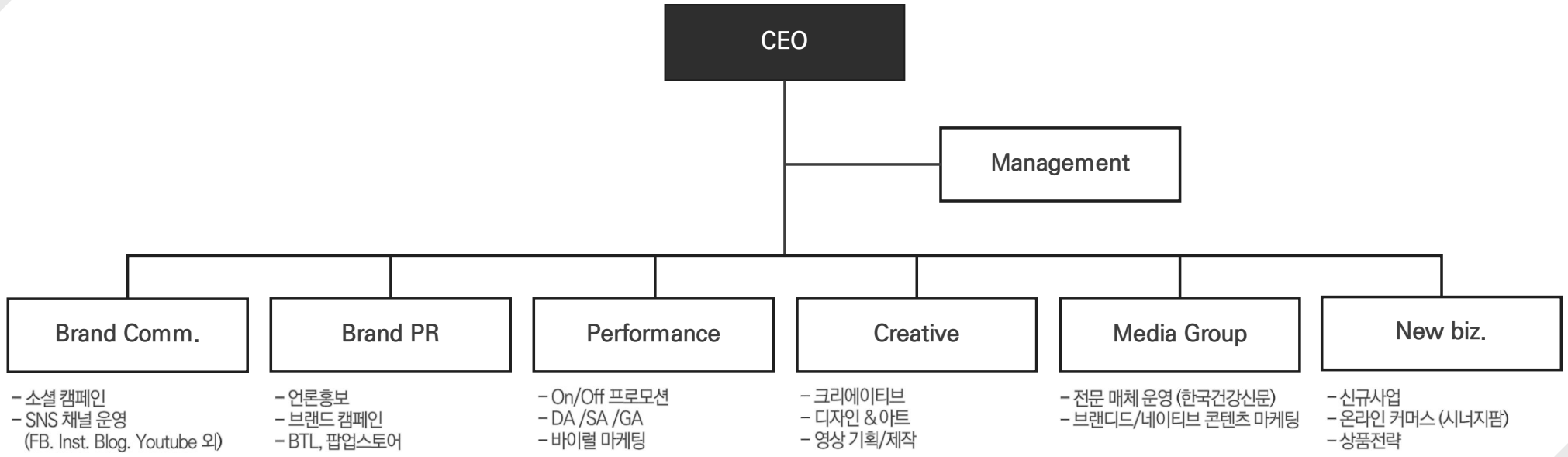


Contents Creation

- CF / 브랜드 캠페인 영상
- 바이럴 영상 / 웹드라마
- 소셜 영상 / 유튜브 제작

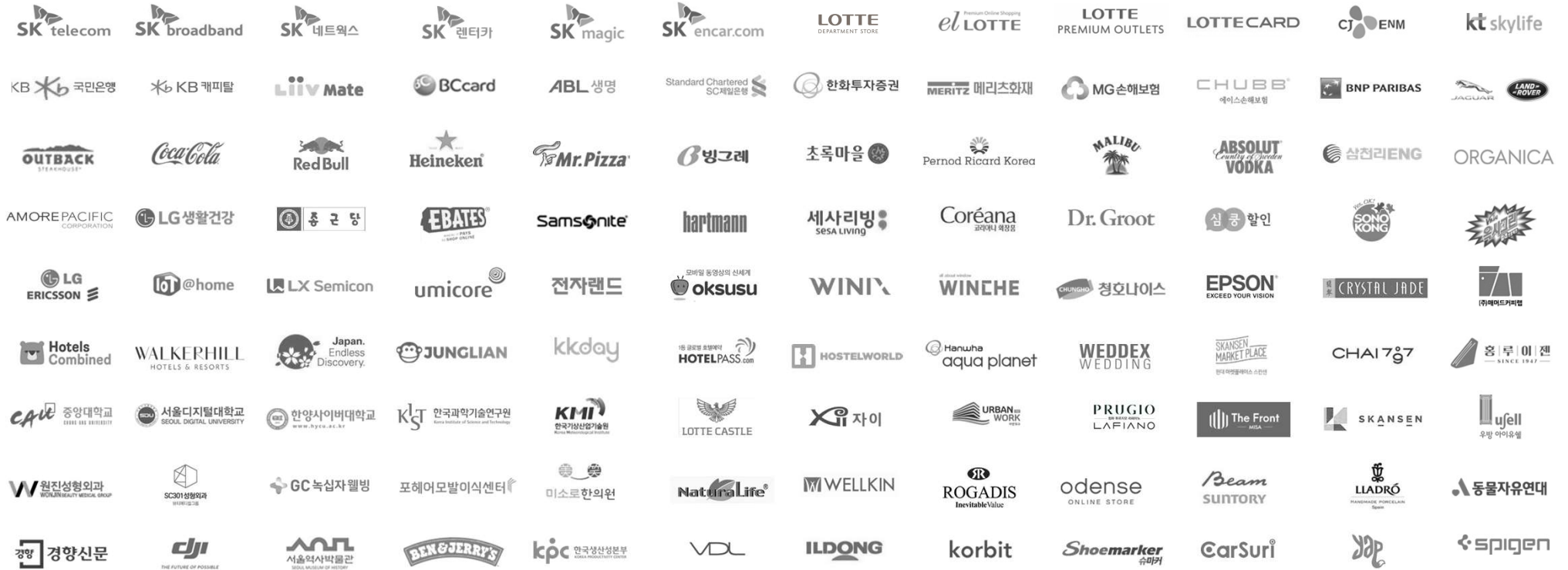
# Company Organization.

회사 조직도



# Our Partners

고객 & 파트너사



**Project**

**Portfolio & Reference**

**① Brand Communication**

---

**② Performance AD**

---

퍼포먼스 중심의 광고 캠페인 운영 사례

통신/IT · 쇼핑/유통 · F&B · 금융 · 레저 · 건설 · 제약

SK Networks

# SK 네트워크스 SNS 소셜 마케팅

종합무역, 유통, 원료, 레저 등 다양한 분야의 사업을 추진 중인 SK 계열사.  
산업 내 폭넓은 영향력을 끼치고 있는 만큼 시장에서의 브랜드 인지도 강화와  
뉴미디어를 통한 인재 육성을 위한 브랜드 PR 활동 추진

I Task

뉴미디어를 통한 자사 브랜드 인지도 제고

I Solution

- 소셜 채널 개설을 통한 기업 고객간 커뮤니케이션 강화
- 블로그, 페이스북, 인스타그램, 유튜브 개설 임직원 참여를 통한 기업 인사이트 중심의 운영
- 브랜드 영상 중심의 콘텐츠 제작 및 확산



SK Broadband

# SK 브로드밴드 통합 디지털 마케팅

디지털 프로바이더 SK브로드밴드 IMC 진행

이용자 확대와 신규 서비스 확산을 위한 다양한 브랜드 프로모션 및  
소셜 채널 이용자 증대를 위한 채널 운영 / 캠페인 진행

I Task

디지털을 통한 IMC 통합 마케팅 진행

I Solution

- 소셜 채널 개설을 통한 기업 고객간 커뮤니케이션 강화
- 디지털 프로모션
- SNS 채널 운영 (FB, Blog, Youtube)
- 바이럴 / MCN 인플루언서 마케팅
- 브랜드 캠페인 영상제작





SK Oksusu

# SK Oksusu (현 Wavve) 통합 디지털 마케팅

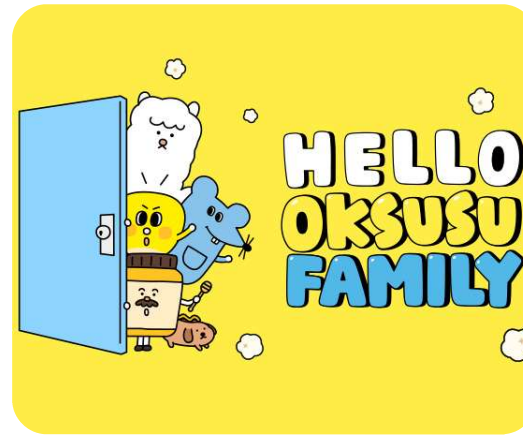
SK의 모바일 OTT 서비스 Oksusu 서비스 런칭부터 확산까지의 업무 진행 브랜드 확산을 위한 온/오프라인 캠페인 및 이용자 증대를 위한 프로모션 소셜 채널 개설 및 운영을 통한 브랜드-고객간 커뮤니케이션 확대

## I Task

서비스 론칭에 따른 브랜드 커뮤니케이션 전략 제안

## I Solution

- 브랜드 캠페인 및 프로모션 운영
- 가입자 확대를 위한 SA/DA 등 네트워크 마케팅 진행
- 고객 커뮤니케이션 확대를 위한 SNS소셜 채널 운영
- 브랜드 확산을 위한 바이럴 영상/굿즈 제작



LXSemicon

# LX 세미콘 SNS 소셜 마케팅

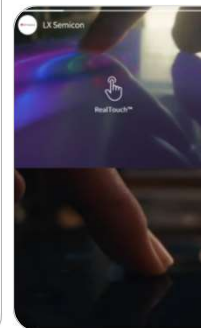
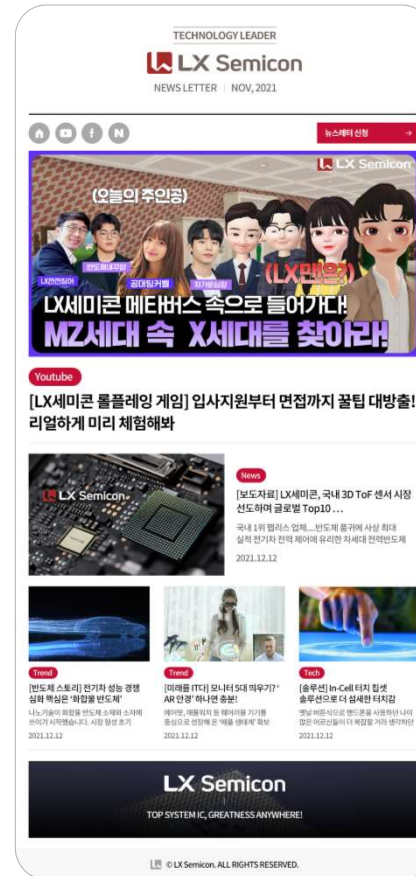
국내 1위의 팹리스 반도체 회사로 LG그룹에서 LX그룹으로 신규 편입되면서 브랜딩 강화 및 기술 기반 산업으로 우수한 인재 영입을 위한 리쿠르팅 강화를 위한 온라인 커뮤니케이션 전개

## I Task

뉴미디어를 통한 자사 브랜드 인지도 제고

## I Solution

- 소셜 채널 개설을 통한 기업 고객간 커뮤니케이션 강화
- 블로그, 및 유튜브 개설 임직원 참여를 통한 기업 인사이트 중심의 운영
- 브랜드 영상 중심의 콘텐츠 제작 및 확산





Umicore Korea

# 유미코아 코리아 SNS 소셜 마케팅

양극재 세계시장 점유율 1위 기업인 유미코아는 글로벌 소재 기술 및 재활용 그룹으로 본사는 벨기에에 위치하고 있으며 현재 국내 법인을 설립, 운영 소셜미디어 운영을 통한 우수한 인재 영입 및 브랜드 평판 관리 진행

## I Task

브랜드 평판 관리 및 리쿠르팅 강화

## I Solution

- 네이버 포스트 채널 운영을 통한 브랜드 콘텐츠 제작
- 포털 내 브랜드 평판 관리를 위한 모니터링 및 PR 강화
- 글로벌 콘텐츠 수급을 위한 국내 이미지/영상 촬영



KT Skylife

# KT 스카이라이프 통합 디지털 마케팅

국내 디지털 위성방송 서비스를 운영하는 KT의 자회사. 고화질 위성방송과 국내 최대 VOD 서비스를 제공해 케이블TV가 제공되지 않는 도서 지역 난시청 고객 대상 마케팅 전개

## I Task

소셜미디어를 통한 브랜드 인지도 및 UPS 강화

## I Solution

- 프로모션 및 이벤트 운영을 통한 고객 커뮤니케이션 강화
- 엔터테인먼트 회사와 협업해 신인 아이돌/배우 섭외 및 출연을 통한 소셜 콘텐츠 기획/제작
- SA/DA/GA 광고 운영을 통한 가입 상담 전환 유치



KIST

# KIST 한국과학기술연구원 프로모션 영상 제작

중소벤처기업부 주관, 한국과학기술연구원이 수행하는 차세대 주요 산업 분야인 BIG3(시스템반도체, 바이오헬스, 미래차)에 대한 혁신 분야 창업패키지, 멘토링 플랫폼 운영 지원 사업 홍보를 위한 프로모션 영상 제작

## I Task

혁신사업 참여 기업 홍보를 위한 프로모션 영상 제작

## I Solution

- 혁신사업 홍보를 위한 소셜미디어 채널 구축(유튜브, 포스트)
- 우수 참여 기업 대상 인터뷰, 회사 소개 영상 기획/촬영
- 멘토링 프로그램 내 SNS 운영 강연 진행





Lotte Department Store

# 롯데백화점 통합 디지털 마케팅

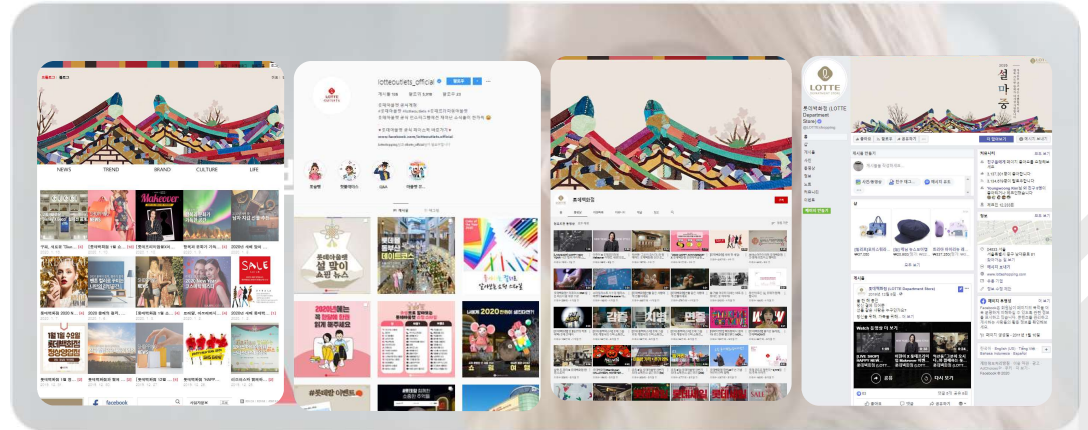
국내 최대 패션 유통사 롯데쇼핑의 대표브랜드 롯데백화점 IMC 진행  
백화점으로서 고급스러운 이미지와 가망고객 확대를 위한 트렌드에  
앞서가는 커뮤니케이션 전략 실행

## I Task

SNS를 기반으로한 고객 접점 확대 및 세일즈 강화

## I Solution

- 블로그, FB, 인스타그램, 유튜브 채널 운영
- 이슈별 세일즈 확대를 위한 세일즈 프로모션
- 브랜드드 영상 제작 확산을 통한 브랜드 제고
- 시즌별 브랜드 확산을 위한 브랜드 캠페인 진행



Elotte

# 엘롯데 공식몰 통합 디지털 마케팅

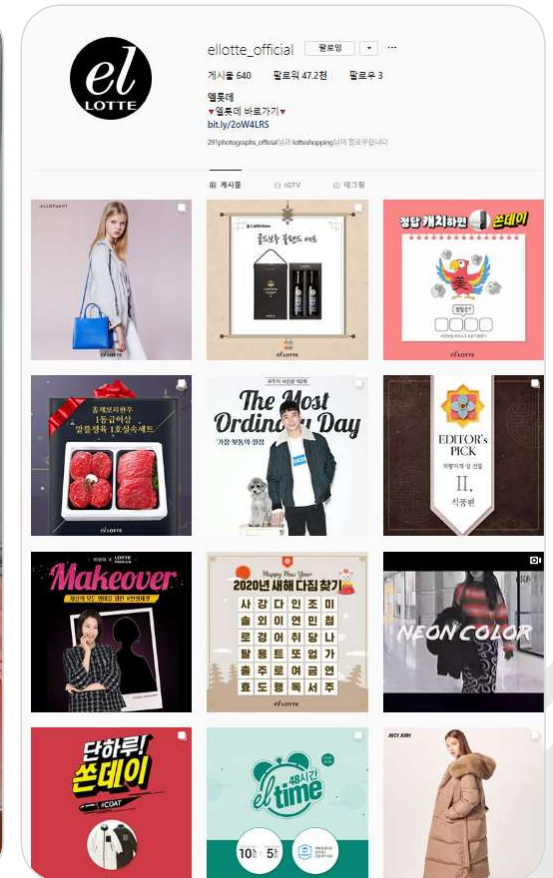
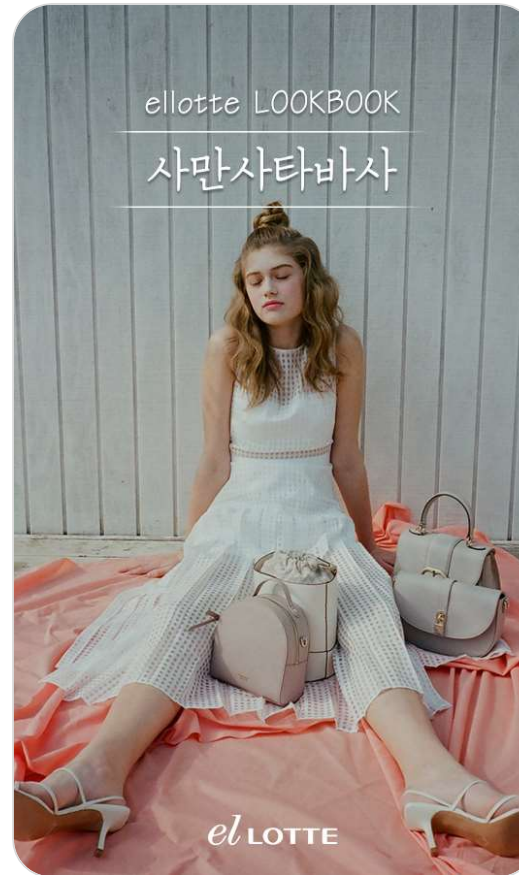
롯데백화점 공식몰 엘롯데의 신규 고객 확대와 세일즈 증대를 위한 통합 마케팅 운영, 엘롯데 소셜 신규 채널 개설 및 활성화를 통해 커뮤니케이션 창구 개설 및 이를 통한 구매 고객 확대를 위한 마케팅 실행

## I Task

엘롯데 홈페이지 신규 고객 확대 및 세일즈 증대

## I Solution

- 페이스북 & 인스타그램 채널 개설 / 광고 운영
- 가입자 증대 및 세일즈 증대를 위한 프로모션 진행
- 쇼핑 기반 광고 운영을 통한 구매 연동
- 인플루언서를 통한 MCN 마케팅 운영



Lotte Outlet Store

# 롯데아울렛 통합 디지털 마케팅

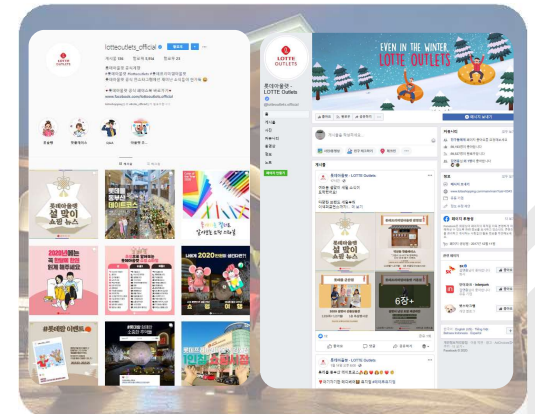
롯데 프리미엄 아울렛을 중심으로 전국 브랜치 대상 내방 인원 확대 및 프로모션 확산을 위한 디지털 마케팅 운영, 소셜 채널 운영 및 온라인과 오프라인을 연결할 수 있는 접점 확대를 위한 프로모션 진행

## I Task

전국 각 지점 홍보 및 내방 고객 확대

## I Solution

- 페이스북 & 인스타그램 운영
- 시즌별 프로모션(온/오프라인)
- 전국 매장 프로모팅을 위한 바이럴 영상 제작
- 동영상 광고 제작 및 퍼포먼스 광고 집행
- 미디어파사드 제작을 통한 오프라인 광고 운영





통신/IT · 쇼핑/유통 · F&B · 금융 · 레저 · 건설 · 제약

Lotte Department Store Rejoice

# 롯데백화점 CSR 리조이스 브랜드 캠페인

롯데백화점은 2017년부터 여성 우울증 치료와 인식 개선을 위한 대대적인 기업의 사회적 책임(CSR) 활동 소개 및 고객 경험 확대를 위한 캠페인 운영

I Task

리조이스 PR 캠페인

I Solution

- 리조이스 프로그램 홍보를 위한 브랜드 영상제작
- 지역별 프로모션 소개 및 관련 브랜드드 콘텐츠 제작
- 행사 운영 서포트 및 지역 홍보 활동



Lotte Department Store NEON

# 네온 (롯데백화점) 디지털 마케팅

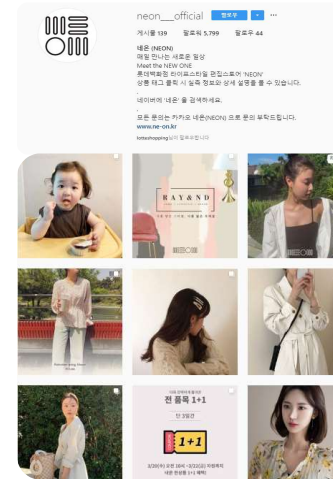
롯데백화점과 인플루언서가 함께 론칭한 인플루언서 전문 쇼핑몰 네온 브랜드 확산과 세일즈 증대를 위한 광고 운영  
신규 론칭 전략 구축 및 PR 활동, 자사몰 내 핵심 브랜드 콘텐츠 제작

## I Task

인플루언서 쇼핑몰 네온 세일즈 확대

## I Solution

- 인스타그램 개설 및 광고 운영을 위한 유입자 증대
- 신규 인플루언서 발굴을 통한 카테고리 확대
- SA/DA/GA 광고 운영을 통한 퍼포먼스 강화
- 시즌별 프로모션을 통한 세일즈 증대





통신/IT · 쇼핑/유통 · F&B · 금융 · 레저 · 건설 · 제약

Odense

# 오덴세 IMC 통합 마케팅

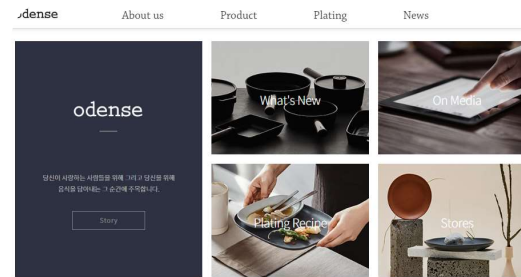
CJ E&M의 대표 브랜드 오덴세 브랜드 인지도 제고 및 세일즈 확대를 위한 통합 디지털 마케팅 진행, 론칭에서 부터 신규 고객 유입, 월간 프로모션을 통한 가입자 증대 및 세일즈 퍼포먼스 확대

## I Task

세일즈 강화를 위한 광고 및 SNS 채널 운영

## I Solution

- 세일즈 증대를 위한 SA/DA/GA 광고 집행
- PPL 확산을 위한 인플루언서 바이럴 운영
- 신제품, 홈쇼핑, 프로모션 홍보
- 팝업스토어 사전 홍보 및 바이럴 집행



Ebates

# 이베이츠 인플루언서 콘텐츠 마케팅

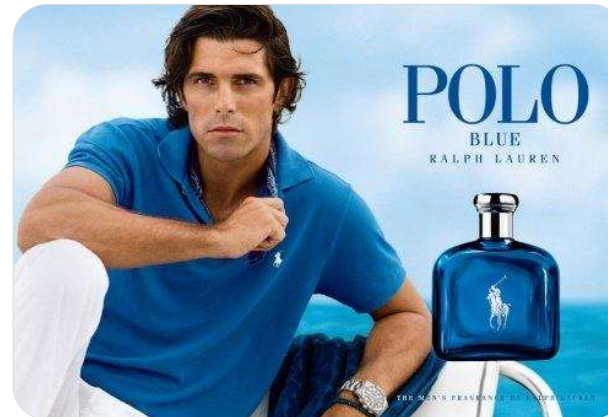
글로벌 최대 규모의 해외 직구 사이트 이베이츠 콘텐츠 마케팅 운영  
해외 직구의 붐과 더불어 이베이츠 본사와의 직접 계약을 통한 마케팅 운영  
월간 프로모션 확산 및 브랜드 콘텐츠 제작

I Task

프로모션 확산 및 세일즈 증대

I Solution

- 파워블로거, 인스타그램머 등을 통한 MCN 마케팅
- 후기 중심의 브랜드 콘텐츠 기획 및 제작
- 이베이츠 기자단 운영을 통한 온라인 바이럴 진행



Outback Steak House

# 아웃백 스테이크하우스 브랜드 콘텐츠 마케팅

국내 NO1 패밀리 레스토랑의 명성을 지켜가고 있는 아웃백 스테이크 하우스의 소셜/광고 브랜드 콘텐츠 제작. 신메뉴 런칭 프로모션 오프라인 행사 딜리버리 등 시즌별 이슈별 다양한 영상 기획 제작

## I Task

영상 콘텐츠를 통한 브랜드 확산

## I Solution

- 신메뉴/신규매장 소개 영상
- 시즌 이슈별 바이럴 확산 영상 제작
- 프로모션 행사 영상
- 아웃백 딜리버리 옥외 광고 영상 제작





ChorocDaesang

# 초록마을 SNS 소셜 마케팅

전국 470여 개 매장과 온라인 쇼핑몰을 통해 1,500여 가지 이상의 상품을 판매하고 있는 대한민국 친환경 유기농 NO.1 브랜드. 소셜미디어 콘텐츠/광고를 통한 브랜드/서비스의 차별성 강화, 고객 참여 이벤트 운영

## I Task

건강하고 믿을 수 있는 유기농 제품에 대한 고객 니즈 확대

## I Solution

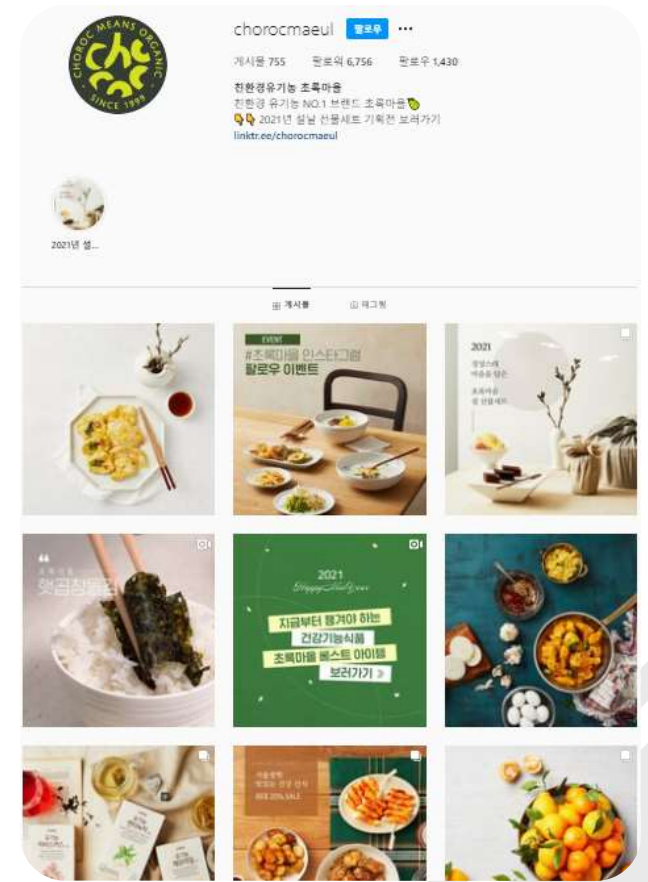
- 신규매장/프로모션 소개
- 소셜미디어 운영을 통한 유기농 레시피 제공
- 고객 참여 이벤트 운영 및 초록마을 제품 참여 기회 제공
- 시즌별 주력 제품 사진 및 영상 촬영



**초록마을**  
2020년 11월 19일

주운 겨울, 어디선가 풍겨오는 달콤한 냄새  
그냥 지나칠 수 없는 #포덕!  
그 맛 그대로, 집에서 즐겨보세요

국내산 밀가루와 찹쌀가루로 만들어 쫄깃함이 살아있어요... 더 보기



Mammoth Coffee

# 매머드커피 디지털 통합 마케팅

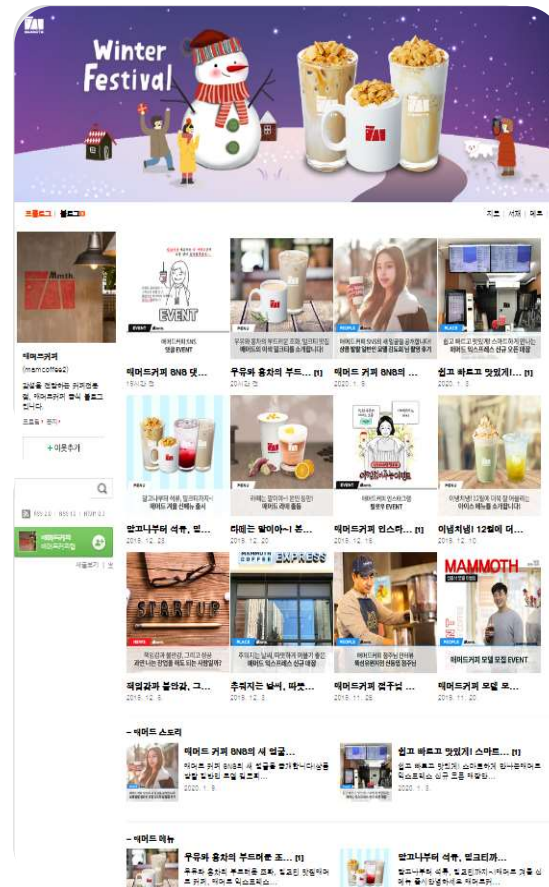
경쟁이 치열한 커피 프랜차이즈 사업에서 매년 성장세를 기록 중인 매머드커피와 매머드익스프레스(테이크아웃전문매장). 고객 대상 브랜드 인지도 확대를 위한 소셜미디어 구축 및 프로모션 기획/운영. 신규 창업주 유치를 위한 콘텐츠 개발

## I Task

소셜 채널 구축 및 운영을 통한 브랜딩 강화

## I Solution

- 공식 홈페이지 기획/제작
- 신규 매장 촬영 및 점주 인터뷰
- 소셜미디어 및 고객 참여 이벤트 기획/운영
- SA/DA 광고 운영 / 프랜차이즈 유치 강화



Beam Suntory

# 빔산토리 코리아 디지털 마케팅

미국에 본사를 둔 세계 3위의 프리미엄 주류 브랜드로 2018년 한국 시장 진출 이후 매년 가파른 성장세를 기록 중. 주류 광고 제한이 높은 국내 정서를 고려 팝업스토어, 인플루언서 중심의 브랜딩 마케팅 전개

## I Task

주요 제품 라인업 브랜딩 강화

## I Solution

-브랜드 팝업스토어 홍보

-제품별 맞춤형 인플루언서 바이럴 진행





Red Bull Korea

# 레드불 코리아 SNS 소셜 마케팅

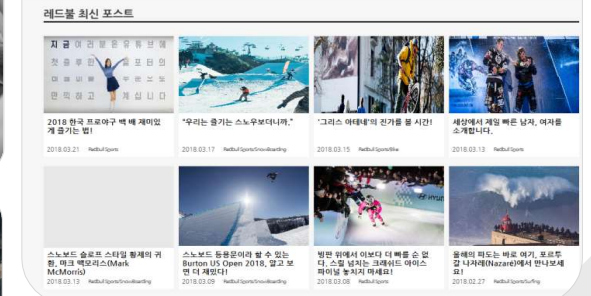
세계 1위 에너지 드링크 회사이자 스포츠, 문화 마케팅에 특화된 레드불. 국내 시장 진출에 맞춰 소셜 미디어 구축 및 문화 콘텐츠 제작/확산. 브랜드 필름, 인플루언서 마케팅, 온라인 프로모션 전개

## I Task

브랜딩 강화를 위한 온라인 마케팅 전개

## I Solution

- 글로벌 콘텐츠풀 확산을 위한 소셜미디어 구축
- 국내외 익스트림 대회 사진/영상 촬영
- 인플루언서 활용 브랜드 체험 바이럴
- 세일즈 강화를 위한 온라인 프로모션 운영



KB ChaChaCha

# KB 차차차 SNS 소셜 마케팅

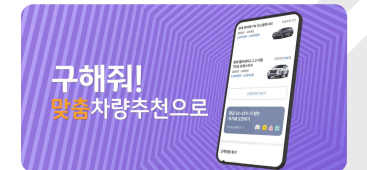
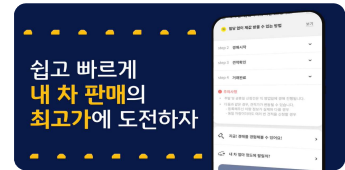
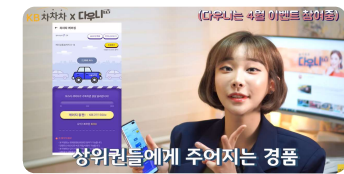
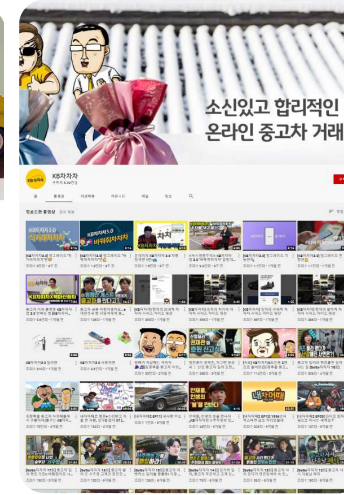
KB캐피탈에서 운영하는 국내 최대 중고차 매출대수를 보유한 플랫폼으로 중고차에 대한 고객 인식과 플랫폼 접근성을 강화하기 위한 소통 및 정보 제공 중심의 커뮤니케이션 마케팅 전개

## I Task

소셜미디어 운영 지표 개선 및 서비스 이용 확대

## I Solution

- 인플루언서 섭외 자동차 리뷰 영상 기획/제작
- 구성원 활용 패러디 영상 기획/제작(숏드라마, 뮤직비디오 등)
- app 다운로드 증대 프로모션 및 광고 운영
- 소셜미디어 월간 이벤트 기획/운영





SK Carrental

# SK 렌터카 SNS 소셜 마케팅

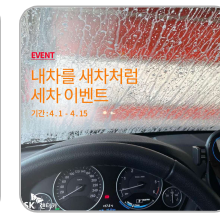
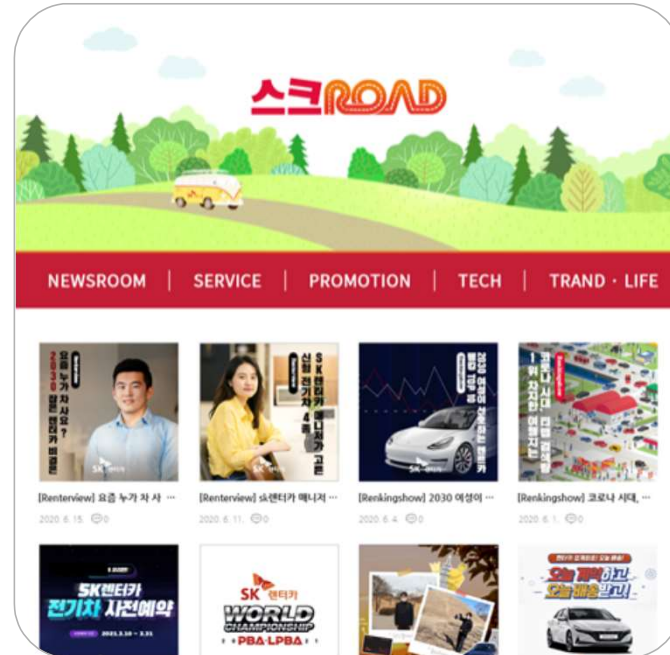
AJ 렌터카와의 합병에 이어 전기차 시장의 주도권을 선점하기 위해 공격적인 마케팅을 펼치고 있는 SK 렌터카. 기존 B2B 중심에서 B2C 중심으로 확장하기 위한 소셜 채널 운영 및 캠페인 전개

## I Task

장기렌터카/전기차 세일즈 강화를 위한 채널 방향성 구축

## I Solution

- 공식 소셜미디어 채널 운영
- 구성원 참여 중심의 브랜드 영상 촬영
- 콘텐츠 커뮤니케이션 모집 및 교육
- 자동차 인플루언서 연계 영상 콘텐츠 제작



SK Carrental Billycar

# 빌리카 SNS 소셜 마케팅

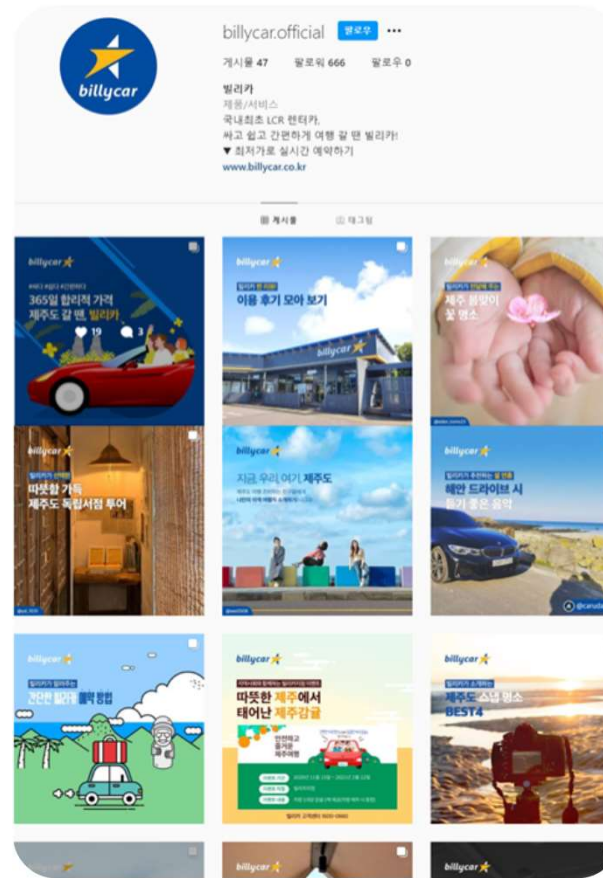
SK 렌터카 계열사로 제주도에에서만 운영되는 렌터카 브랜드. 합리적인 가격과 원스톱으로 운영되는 예약 결제 시스템을 통해 가성비를 중요시 하는 MZ세대를 타깃으로 마케팅 전개

## I Task

제주도 렌터카 이용 고객 대상 브랜딩 전개

## I Solution

- 원스톱 서비스 이용 안내를 위한 콘텐츠 제작
- 제주도 여행 정보 제공을 통한 소셜 채널 활성화
- 신규 프로모션 및 이벤트 확산



BNP Paribas Cardif

# BNP 파리바 카디프 SNS 소셜 마케팅

BNP파리바카디프와 신한금융그룹의 국내 합작사로 업계 최초 ETF변액보험 상품을 출시하는 등 딱딱하고 어려운 금융 정보를 일반 고객에게 보다 쉽게 안내하고자 소셜미디어 운영

I Task

소셜미디어를 통한 브랜드 접근성 강화

I Solution

- 금융상식, 상품 등의 콘텐츠 기획/제작
- 월간 소셜 이벤트 기획/운영
- 커뮤니티 바이럴을 통한 프로모션 소개





Walker hill Grand Hotel

# 워커힐 호텔앤리조트 SNS 소셜 마케팅

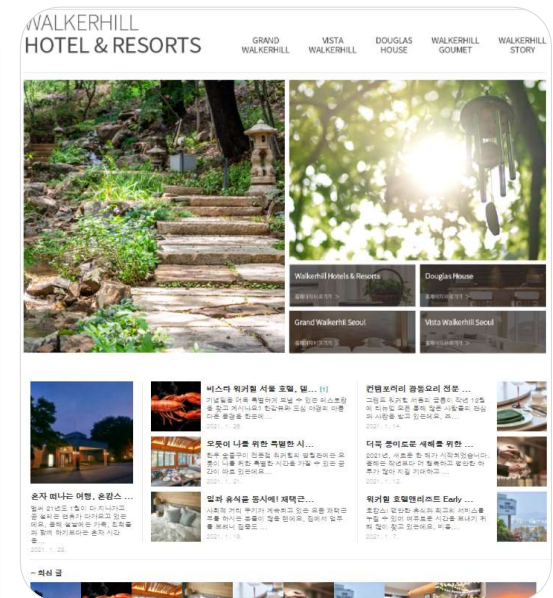
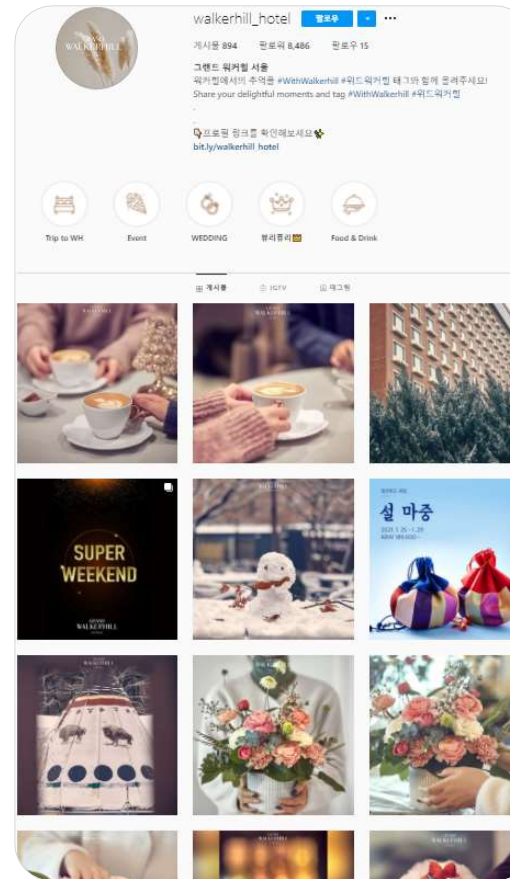
SK네트웍스 계열사로 그랜드 워커힐 서울, 비스타 워커힐 서울, 더글라스하우스 등 국내 최고 수준의 호텔과 레스토랑, 웨딩 및 연회 서비스 제공. 소셜미디어를 통한 시즌 프로모션 소개 및 고객 내방 유도

## I Task

시즌 프로모션 소개 및 이용 고객 증대

## I Solution

- 워커힐스토리 및 호텔별 소셜미디어 기획/운영
- 신규 프로모션 상품/서비스 촬영
- 시즌 이벤트 기획/운영
- 호텔 구성원 활용 체험형 콘텐츠 기획/제작



GS Xi

# 자이 SNS 소셜 마케팅

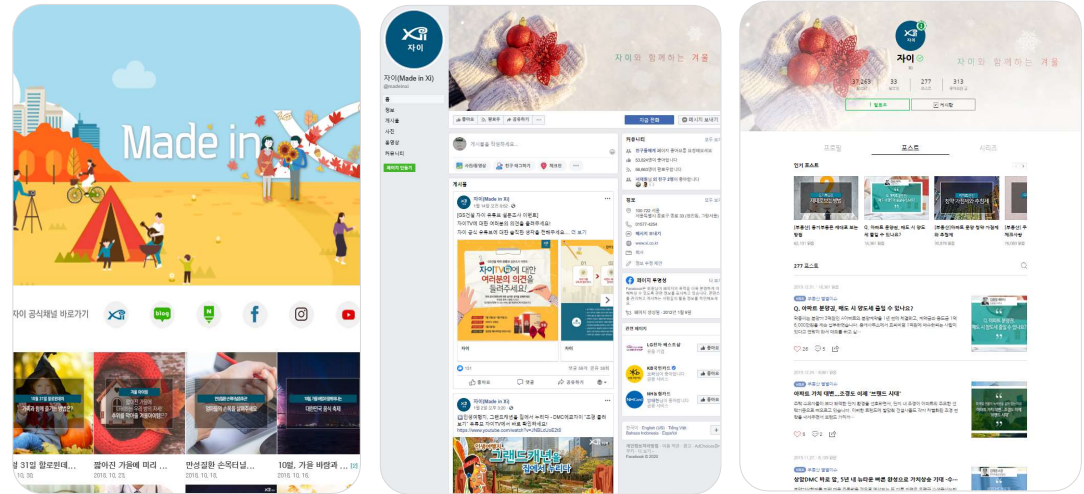
오프라인 중심의 건설업계에서 가장 많은 SNS 채널을 운영하며 고객과 활발히 소통하는 GS건설 자이는 단순 정보성이 아닌 참여와 반응을 이끌어 낼 수 있는 공감형 콘텐츠 제작에 주력 (2018 대한민국 SNS 대상 기업부문 수상)

## I Task

소셜미디어 운영을 통한 대고객 커뮤니케이션 강화

## I Solution

- 소통 강화를 위한 시즌 이슈별 온라인 이벤트 운영
- 모델하우스 체험형 콘텐츠 제작
- 브랜드 평판 관리를 위한 바이럴 운영



Winche

# 원체 브랜드 PR IMC 통합 마케팅

31년간 창호를 연구해 온 국내 창호 전문 브랜드로서 B2C 사업 확장에 따른 브랜드 평판 관리에 대한 니즈 발생. 온라인 광고 및 SNS 채널 개설을 통한 고객 커뮤니케이션 진행

## I Task

B2C 시장 확대를 위한 프로모션 전개

## I Solution

- TVC 모델(김혜수) 발탁을 통한 온/오프라인 홍보
- 소셜채널 신규 구축 및 운영
- 브랜딩 확산을 위한 캠페인 전개
- 온라인 고객 서포터즈 운영





Spotify

# 스포티파이 매거진 B 팝업 라운지

세계 최대 오디오 음원 스트리밍 플랫폼 스포티파이의 팝업 라운지 기획 및 운영. 브랜드 다큐멘터리 매거진 B의 스포티파이 콘텐츠 발행 기념을 위한 Audio For Every Moment 행사 진행

## I Task

매거진 B 한남 팝업 라운지 운영 및 고객 내방 이벤트 진행

## I Solution

- 세계 최대 플레이리스트 테마 기반 전시존 기획 제작
- 매거진 B 강연 프로그램 운영
- 스포티파이 코드 전시존 운영 및 플레이리스트 연동 구현
- 인플루언서 초청 행사 및 체험존 구성



IQOS

# 아이코스 클래식 콘서트

한국필립모리스의 전자담배 브랜드, 아이코스의 VIP 고객 초청 프로그램 기획 및 운영. 서울 광화문, 여의도, 가로수길 브랜드 라운지 내 프리미엄 클래식 콘서트 개최 및 브랜드 서베이 진행

## I Task

아이코스 멤버십 프로그램 아이코스 클럽 활성화

## I Solution

- 업계 최초로 운영 중인 멤버십 프로그램 홍보 및 혜택 소개
- 클래식 공연/토크 콘서트를 통한 프리미엄 브랜딩 강화
- 맞춤형 고객 서베이를 통한 마케팅 전략 수립
- 아이코스 코치 운영 및 신제품 세일즈 포인트 소구





Malibu

# 페르노리카 코리아 말리부 썸머 캠페인

전세계 150개국, 연간 약 4,000만 병이 판매되는 글로벌 시장 1위 코코넛 리큐르 말리부의 썸머 캠페인 전개. 대표 인플루언서를 활용한 캠페인 영상 기획/촬영, 옥외광고, 바이럴 집행

## I Task

말리부 썸머 캠페인 전개

## I Solution

- 대표 인플루언서 섭외/썸머 캠페인 영상 기획/촬영
- 주요 도심 내 캠페인 옥외광고 집행
- 소셜미디어/인플루언서 바이럴 운영



PRK Malibu

# 페르노리카 코리아 말리부 썸머브리즈

전세계 150개국, 연간 약 4,000만 병이 판매되는 글로벌 시장 1위 코코넛 리큐르 말리부의 썸머 캠페인 전개. 서퍼들의 성지, 강원도 양양을 무대로 한 브랜드 팝업스토어 운영, DJ 쇼케이스, 인플루언서/매거진 아티클 생성, 광고 집행

## I Task

말리부 팝업스토어 운영 #강원도 양양

## I Solution

- DJ 쇼케이스, 인증샷 이벤트, DIY 체험 진행
- 매거진 코스모폴리탄, 엘르 아티클 생성을 위한 촬영 지원
- 인플루언서 초청 및 체험 콘텐츠 바이럴 진행





Absolut Vodka

# 앱솔루트 보드카 브랜드 프로모션

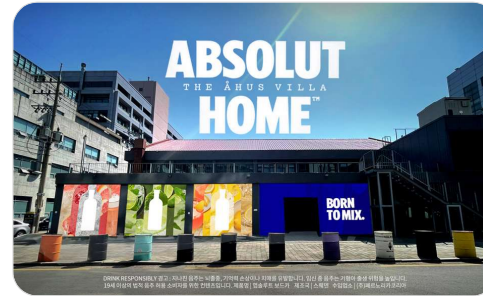
프리미엄 보드카 점유율 1위, 앱솔루트 보드카의 글로벌 최대 팝업스토어 운영. 아티스트 협업을 통한 앱솔루트 작품 기획/제작/전시, 스트리트 패션 브랜드 널디, 포맨트와의 이색 콜라보 전개

## I Task

앱솔루트 홈 팝업스토어 운영 및 고객 내방을 위한 마케팅 전개

## I Solution

- 코로나 19 이후 글로벌 최대 규모 팝업스토어 운영
- 대표 아티스트 섭외 및 작품 전시
- 스트리트 패션 브랜드 널디, 포맨트와의 콜라보 진행
- 미디어데이 운영 및 사전/사후 보도자료 배포
- 인플루언서 섭외를 통한 체험형 콘텐츠 제작



Absolut Vodka

# 앱솔루트 그라운드 믹스 워드 스티키몬스터랩

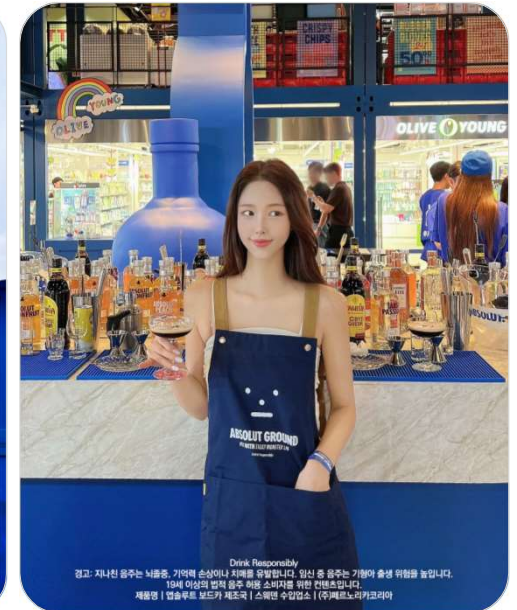
페르노리카 코리아를 대표하는 프리미엄 보드카 앱솔루트와 전 세계적인 주목을 받고 있는 디자인 스튜디오 스티키몬스터랩과의 협업을 통한 글로벌 프로젝트, 월드 오브 앱솔루트 칵테일 프로모션 전개

## I Task

앱솔루트 그라운드 운영 및 글로벌 캠페인 홍보

## I Solution

- 디자인 스튜디오 스티키몬스터랩과의 캐릭터 개발
- 메터버스 & 유리 공예 대표 아티스트 섭외 및 전시
- 한정판 앱솔루트 VAP 기획 및 제작
- 미디어데이 운영 및 사전/사후 보도자료 배포
- 하입비스트, 대표 인플루언서(유튜버 뎀 등) 콘텐츠 제작 지원





Perrier-Jouët

# 페리에 주에 브랜드 아트 콜라보

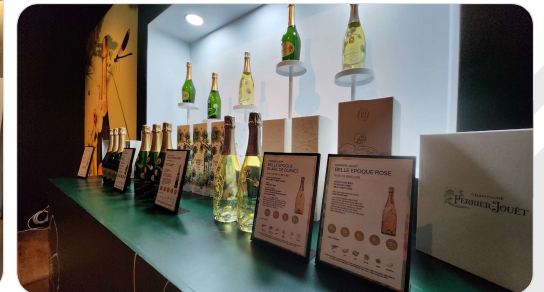
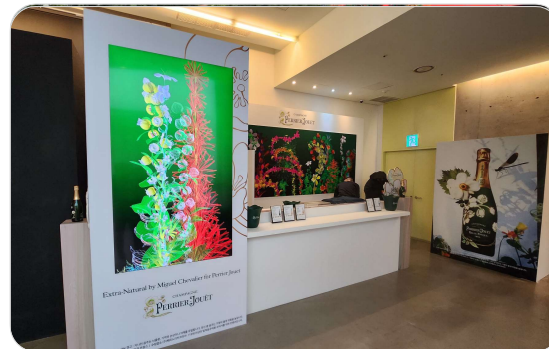
세계에서 가장 품격 높고 럭셔리한 샴페인 브랜드, 페리에 주에의 팝업스토어 운영.  
프랑스 디지털 아트 거장인 미구엘 슈발리에와 브랜드 아트 콜라보를 통한 행사 기획 및 제작/전시 운영

## I Task

페리에 주에 팝업스토어 운영 및 공간 전시 이벤트 기획

## I Solution

- 아라아트센터 디지털 전시와 연계한 팝업 스토어 기획/제작
- 미구엘 슈발리에 섭외 및 작품 전시
- 페리에 주에 판매 부스 및 바 운영
- 마술 퍼포먼스 공연 기획 및 운영
- 고객 참여 브랜드 체험 키트존 기획 및 운영



Ballantine's

# 아웃백 스테이크하우스 VIP 프로모션

국내 NO.1 스테이크 하우스 아웃백의 20주년을 맞이하여 VIP 고객 초청을 통한  
음식 제공과 재즈 테마의 문화 콘서트 진행

## I Task

국내 론칭 20주년 기념 VIP 초청 행사

## I Solution

- 20년간의 다양한 브랜딩을 통한 공간 연출
- 문화 이벤트를 통한 직,간접 브랜드 체험
- 신매뉴 소개 및 다이닝 제공
- 40여분 간 재즈 콘서트 진행





Ben&Jerry's

# 벤앤제리스 하우스 브랜드 영상 제작

미국의 프리미엄 아이스크림 브랜드 벤앤제리스 코리아 런칭에 따른  
팝업스토어 브랜드 영상 제작 및 소셜 콘텐츠 제작

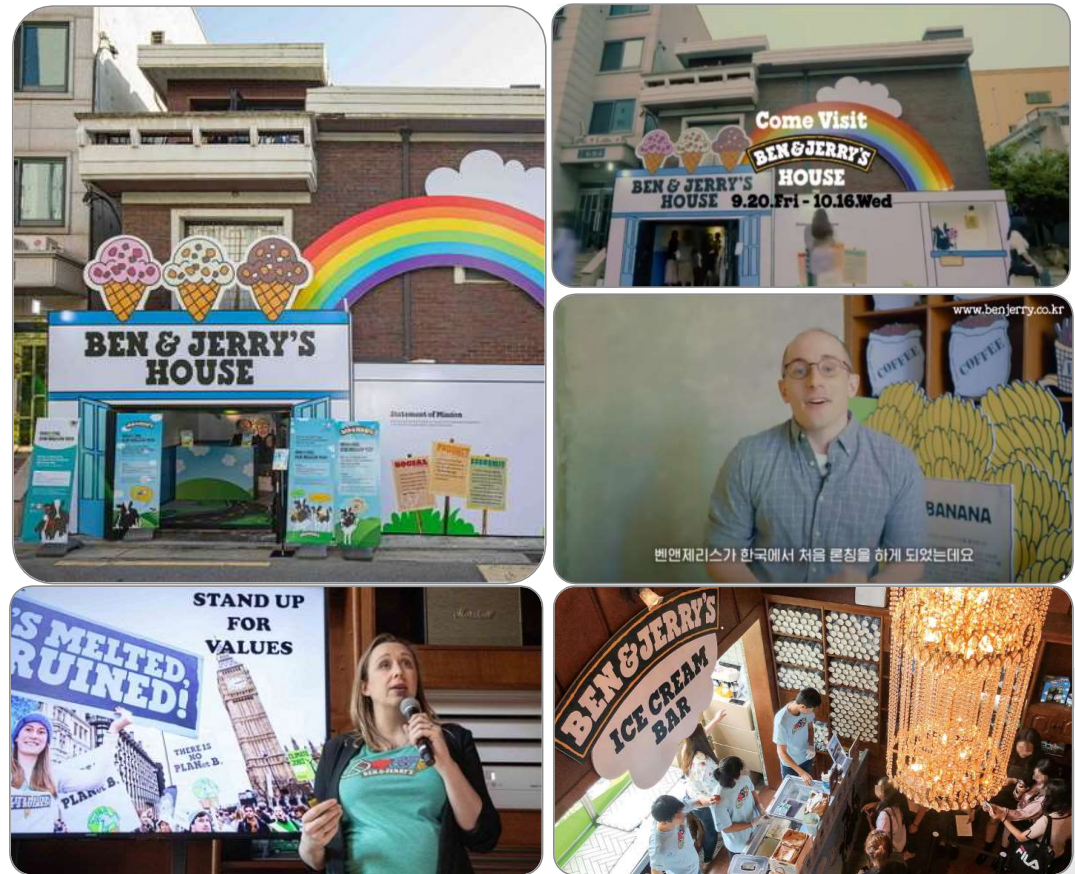
## I Task

팝업스토어 영상 콘텐츠를 통한 브랜드 확산

## I Solution

-유튜브 브랜드 영상 제작

-소셜 채널을 위한 소셜라이징 영상 제작



Mammoth Coffee

# 재규어 랜드로버 KOR CRM 마케팅

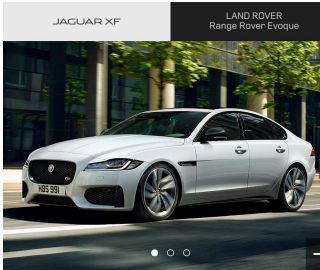
자동차 브랜드 재규어와 SUV 브랜드 랜드로버의 한국 법인으로 국내 고객과의 지속적 커뮤니케이션 및 관계 개선을 위한 CRM 마케팅 전개

## I Task

신규 가망 고객 발굴 및 시승 신청 유입

## I Solution

- 구매 고객 대상 정기 설문조사 진행
- 재구매 대상 고객 프로모션 운영
- 온라인 시승 신청 고객 발굴



JAGUAR XF

LAND ROVER Range Rover Evoque

보는 순간 심장 뛰는 당신  
역대급 혜택으로 누리라!

재규어 랜드로버 시승 이벤트


시승 완료 고객님께  
역대급 선물을 드립니다

2018.2.26 ~ 3.25  
시승 기간: 3.1 ~ 3.30 | 당첨자 발표: 4.2 / 개별연락

응모방법 자세히 보기 >

- \* LPOINT 2,000,000점 (1명)
- \* 다이슨 PURE COOL LINK (3명)
- \* 세스 프레스 비누용 (5명)
- \* LPOINT 10,000점 (500명)

출고고객을 위한  
역대급 혜택 퍼펙트케어




SHINSEGAE INTERPARK

HELLO, KOREA!  
HELLO, NEW RANGE ROVER  
EVOQUE!

완전히 새로운 SUV 뉴 레인지로버 이보크  
시승 신청하고 특별한 혜택을 누리세요

올 뉴 레인지로버 이보크 주요 사양



세련된 디자인



XGOLF X LPOINT

GOOD SHOT! GOOD DRIVING!  
골프 마니아를 위한 재규어 랜드로버 시승 이벤트

재규어 랜드로버 전 차종 시승하고 다양한 경품 혜택도 받아보세요.  
\*All New Range Rover Evoque 제외

JAGUAR LAND ROVER

JAGUAR 전차종 둘러보기

2019.9.3 ~ 9.23  
시승 기간: 9.3 ~ 9.30 | 당첨자 발표: 10.16 / 개별연락

응모 방법 자세히 보기 >

시승 완료 고객님께  
드리는 특별한 혜택



시승완료 100% 선물  
- 스타벅스 달콤한 디저트 세트 기프트콘 (500명)



BC Card

# BC카드 디지털 프로모션

4,200만 명의 회원수와 300만 개의 가맹점 수를 보유한 국내 최대 신용카드 브랜드. 신규 출시 상품 및 월간 프로모션 중심의 카드 혜택 소구를 위한 인플루언서 바이럴 마케팅 진행

## I Task

바이럴 마케팅을 통한 카드 혜택 소구

## I Solution

- 신규 상품 출시에 따른 바이럴 마케팅 진행
- 시즌 프로모션별 인플루언서 마케팅 진행
- 프로모션 행사 촬영



Lotte Card

# 롯데카드 디지털 프로모션

신규 서비스 홍보를 위한 대국민 참여 이벤트 구축. 카드 발급 증대 및 고객 참여 확산을 위한 언론홍보 및 커뮤니티 바이럴 진행

## I Task

온라인 이벤트를 통한 신규 서비스 홍보

## I Solution

- 신규 서비스 혜택 안내를 위한 캠페인 기획/운영
- 웹툰 작가 콜라보를 통한 상품 콘텐츠 제작
- 선착순 룰렛 이벤트 플랫폼 기획/제작
- 언론홍보, 커뮤니티, 인플루언서 바이럴 진행

롯데카드를 친구에게 소개합니다  
**롯데카드 투게더 서비스 OPEN!**

- 추천하는 친구 : 50,000점 LPOINT 적립
- 추천받은 친구 : 발급받은 카드 연회비 100% 캐시백



오늘 카드 신청하면, 오늘 받는다!  
**24시간, 365일!**  
**롯데카드 All day 서비스**

롯데카드 All day 서비스 자세히 보기 ▶

**돌리면 임자! 다이렉트 룰렛!**

· 매일 경오, 롯데카드가 다이렉트로 쓴다.  
· 선착순 100명 무조건 100%

돌리기만 해도 100% 당첨!  
매일 선착순 100명씩, 15일간 총 1,500명에게 쓴다!

· 응모기간 : 2017년 8월 16일(수) ~ 8월 30일(수)

도미노 피자 (2명) 슈퍼디럭스 + 콜라 1,250	BHC 치킨 (3명) 후라이드치킨 + 콜라 1,250	롯데리아 (10명) 왕크리스피 세트	스타벅스 (30명) 아메리카노 Tall	가나츄몰렛 (55명) 라일드
------------------------------------	-------------------------------------	------------------------	--------------------------	--------------------

Posco

# 포스코 홀딩스 대학생 서포터즈

포스코 홀딩스 공식 서포터즈 프로그램 포대앰6기 운영  
유튜브 기반 대학색 크리에이터를 통한 브랜드 서포터즈 운영

## I Task

대학생 서포터즈 포대앰6기 운영

## I Solution

- 서포터즈 모집에서 관리, 프로그램 운영
- 온라인, 오프라인 행사 및 워크샵 진행
- 월간 콘텐츠 프로그램 제작 및 관련 영상 콘텐츠 제작

posco

내가 **GREEN** 미래  
**포대앰**  
**6기 모집**

잠들었던 열정을 **RE:BOOT** 하자!

모집기간  
24.01.29 ~ 24.02.16

활동기간  
24.03 ~ 24.08

With POSCO 포대앰



Eye Clear

# 종근당 아이클리어 세일즈 프로모션, 캠페인

국내 건강기능식품 1위 브랜드인 종근당건강의 눈 건강 특화 브랜드, 아이클리어 어린이부터 노년층까지 연령별 맞춤형 제품 라인업을 선보이며 매출 성장의 대표 견인차 역할 (매출 2017년 1,261억원 → 2021년 6,155억원)

## I Task

온라인 프로모션/캠페인 운영을 세일즈 강화

## I Solution

- 신규 모델을 활용한 프로모션 기획/제작
- 고객 참여형 이벤트 운영 기획/운영
- 제품 라인업에 따른 파워블로거/커뮤니티 바이럴 운영





# Project

## Portfolio & Reference

① Brand Communication

---

② Performance AD

---

퍼포먼스 중심의 광고 캠페인 운영 사례

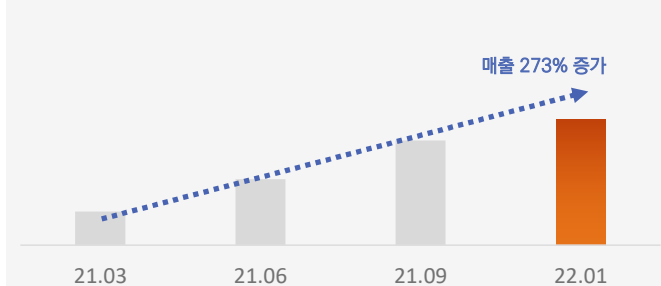
LG생활건강

# LG 생활건강 레드위크 세일즈 캠페인

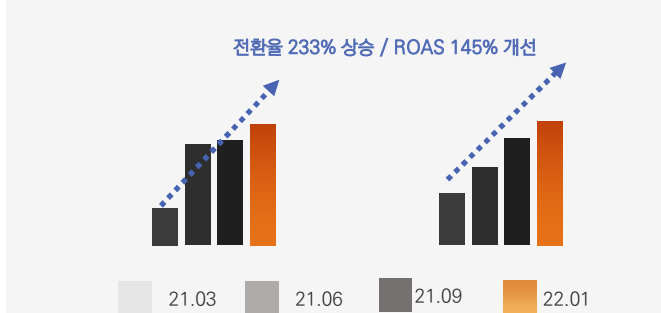
생활용품, 화장품, 음료 사업의 경계를 넘어 소비자들을 더 건강하고, 아름답고, 활기차게 하는 기업 LG생활건강 생활용품(HDB) 브랜드 통합 사이트로 전체 생활용품 브랜드의 쇼핑검색광고 및 브랜드검색 집행



[레드위크 월 별 매출 추이(21년 3월~22년 1월, 블루오렌지 집행)]



[레드위크 월 별 전환율/ROAS 추이(21년 3월~22년 1월, 블루오렌지 집행)]



- I Task** LG 생활건강 '레드위크' 쇼핑 라이브 방송 홍보 및 메가 트래픽 확보를 통한 매출 증대
- I Solution**
  - 네이버 성과형 디스플레이 및 카카오 비즈보드 등 다양한 DA 매체 광고 기획 및 운영
  - 효율 최적화를 위한 매체/브랜드별 예산 및 맞춤 타겟 제안
- I Performance**
  - 레드위크 기간 중, 각 효율 매체 및 브랜드 집중 운영을 통해 초기 운영 대비 ROAS 2배 이상 개선
  - 입찰 최적화 및 효율 소재 실시간 쏘팅/추가 진행, 초기 운영 대비 전환율 3배 가량 상승
  - 보장형DA / SDA 진행, 데일리 소재 디벨롭 진행하며 행사기간 유입 20만 건 이상 확보
  - 행사 시작 전 D-00, 짚하기 혜택 등 소구 활용, 사전 광고를 통한 행사 홍보 및 유입 4만 건 이상 확보

LG생활건강

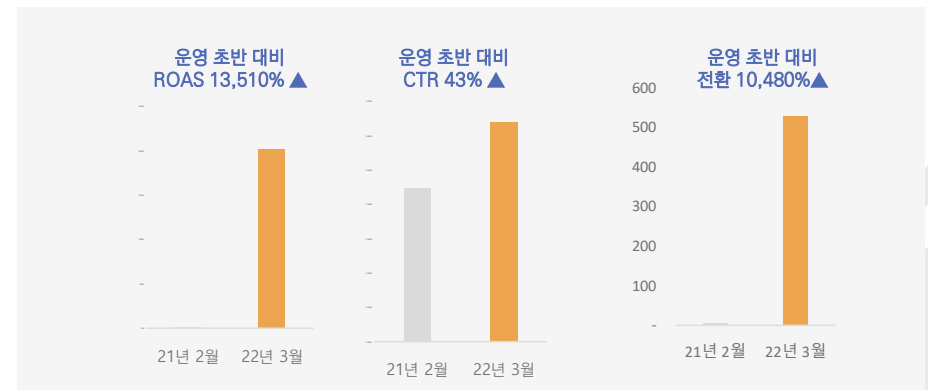
# LG 생활건강 브랜드데이 세일즈 프로모션

생활용품, 화장품, 음료 사업의 경계를 넘어 소비자들을 더 건강하고, 아름답고, 활기차게 하는 기업. LG생활건강 생활용품(HDB) 브랜드 월 1회 특가 프로모션 진행으로 DA 매체를 통한 광고 집행

**I Task** 월 1회 정기 프로모션 집행 매체 확대를 통한 유입 및 매출 증대

**I Solution**  
 - 다양한 유형의 소재 기획 및 A/B 테스트  
 - 운영 시간대별 실시간 입찰 조정을 통한 효율화  
 - 쇼핑 라이브 진행 및 주요 시간대 트래픽 집중 운영

**I Performance**  
 - 이관 초반 21년 2월 대비 CTR 및 ROAS 효율 대폭 개선  
 - 전환/매출액 10000% 이상 상승



LG생활건강

# LG 생활건강 HDB 세일즈 캠페인

생활용품, 화장품, 음료 사업의 경계를 넘어 소비자들을 더 건강하고, 아름답고, 활기차게 하는 기업. 생활용품(HDB) 브랜드의 쇼핑검색광고 및 브랜드검색 집행

## I Task

목표 ROAS 300% 달성 및 매출 증진

## I Solution

- 성별, 시간대 등 상세 데이터 분석을 통한 맞춤 타겟팅 활용
- 이미지 및 타이틀 A/B 테스트 진행하여 소재 최적화
- 스마트스토어 매출 데이터 분석으로 고매출 상품군 집중 광고
- 주기적 모니터링으로 노출제한 상품 및 신규 상품 밀착 관리 진행

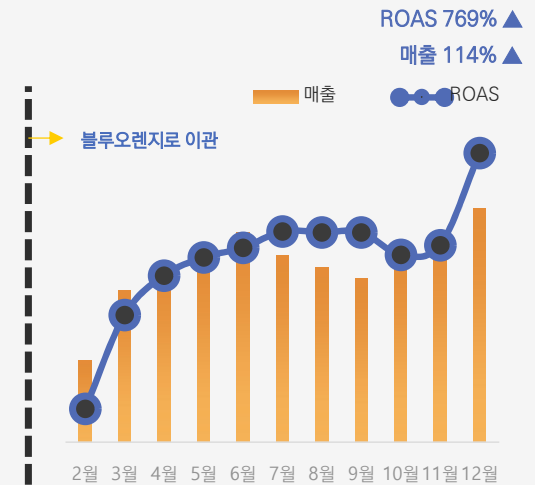
## I Performance

블루오렌지 이관 이후 HDB 전체 매출 약 114% 증가, ROAS 769% 상승하며  
집행 초기 목표 ROAS의 3배 이상 달성



네이버 쇼핑 검색 월별 ROAS 증가 추세 비교

\*2021년 집행 기준





VRSDSIGN

# 베루스 디자인 세일즈 증대 프로모션

인정받는 글로벌 모바일 케이스 브랜드로 트렌드에 걸맞는 세련된 디자인과  
장인 정신을 추구하는 기업. 쇼핑검색 및 브랜드검색 집행

## I Task

네이버 쇼핑검색 효율화를 통한 네이버스토어 매출 증대

## I Solution

- 시간대 분석을 통한 효율 운영 (비효율 시간대 off, 주요시간 집중 노출)
- 신제품 출시, 프로모션에 맞춰 연관 상품 상순위 노출 유지로 유입 극대화
- 소재 모니터링으로 입찰가 관리
- 비효율 검색어 주기적 필터링, 고효율 검색어에 비용 집중
- 신제품 및 주력상품, 쇼검 외 입찰경쟁정도 낮은 쇼핑브랜드형 추가 등록하여 CPC 개선

## I Performance

2021년 7월부터 쇼핑검색 주력하며 22년 2월 최고 매출 달성



Oxyclean

# 옥시크린 세일즈 증대 프로모션

30년 노하우의 모두가 극찬한! 대한민국 국민 세제 옥시크린, 2020년 12월부터 블루오렌지와 함께 새로운 KPI인 유입 증대를 목표로 파트너를 맺었으며, 다양한 DA 매체를 통해 새로운 타겟층 선점

- I Task** 새로운 타겟층 선점을 위해 브랜딩 확대 DA 광고 진행
- I Solution**
  - 연령대 별 다양한 컨셉의 소재 A/B TEST를 통한 최적의 소재 발굴
  - 유저 유입을 늘리기 위한 다양한 신규 DA 채널 / 지면 탐색 및 운영
  - 타겟 고객에 적합한 매체 선별 및 광고 집중 및 강화
  - 연령 / 관심사 / 잠재고객 / 타겟팅 / 게재지면 별 CTR 개선 운영
- I Performance** 6개월 이상 브랜딩 광고 진행으로 지속적인 노출/유입 증대 매체/지면 효율화를 통해 **CTR 97% 대폭 개선** / 전년 대비 **클릭 평균값 약 122% 증가**

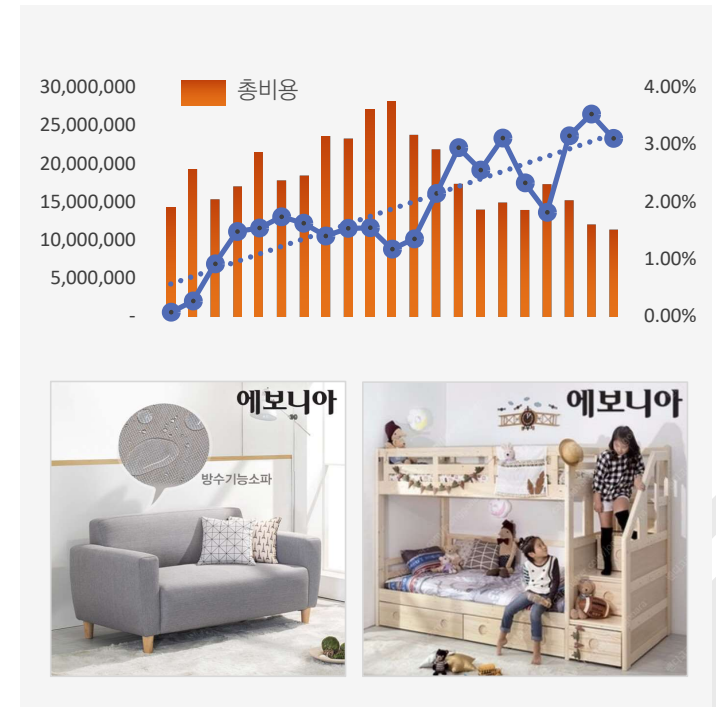


Ebonia

# 에보니아 브랜드&세일즈 캠페인

토탈리빙 가구 전문브랜드 에보니아는 국내 가구 시장에서 디자인과 품질, 합리적인 가격을 추구하며 SA 및 DA 영역을 통한 브랜드 인지도 제고 및 매출 증대에 집중

- I Task**           유입 증대를 통한 매출건수 증대목표
- I Solution**       -프로모션 기간 공격적 운영전략으로 기존고객 유지 및 신규고객 확보  
                           -주력 키워드 상승위 입찰을 통해 침대/소파 브랜드 인지도 증대  
                           -신규 상품 및 이벤트 관련 키워드 추가 및 상향 전략으로 전환율 극대화
- I Performance**   운영 초기3개월 대비 **CVR 157% 상승**  
                           2022년도 1분기 **평균 CVR 3.26% 운영**





Sonokong

# 손오공 세일즈 증대 프로모션

장난감이 단순한 놀이 도구가 아닌 어린이의 성장에 반드시 필요한 교육용 생활 필수품임을 인지하여 어린이 놀이를 새로운 문화로 만들어 나가겠다는 미래지향적인 목표를 가지고 정진하는 국내 최고의 완구 전문 기업으로, 공룡메카드, 헬로카봇 및 마텔, 닌텐도 등을 온오프라인 시장에 유통 중

**I Task** '손오공e-shop' 오픈으로 쇼핑몰 오픈 홍보 및 유입 확보

**I Solution** -웹사이트 유입 확보를 위한 키워드 확장 (인기 제품 브랜드별, 완구 관련 세부)  
-한정된 예산내 제품별 Max CPC 내에 순위 모니터링  
-공식몰 브랜드검색 광고 기획 및 운영을 통한 유입 확보

**I Performance** 웹사이트 방문자 이관 후 **33% 증가** (GA데이터 기준)

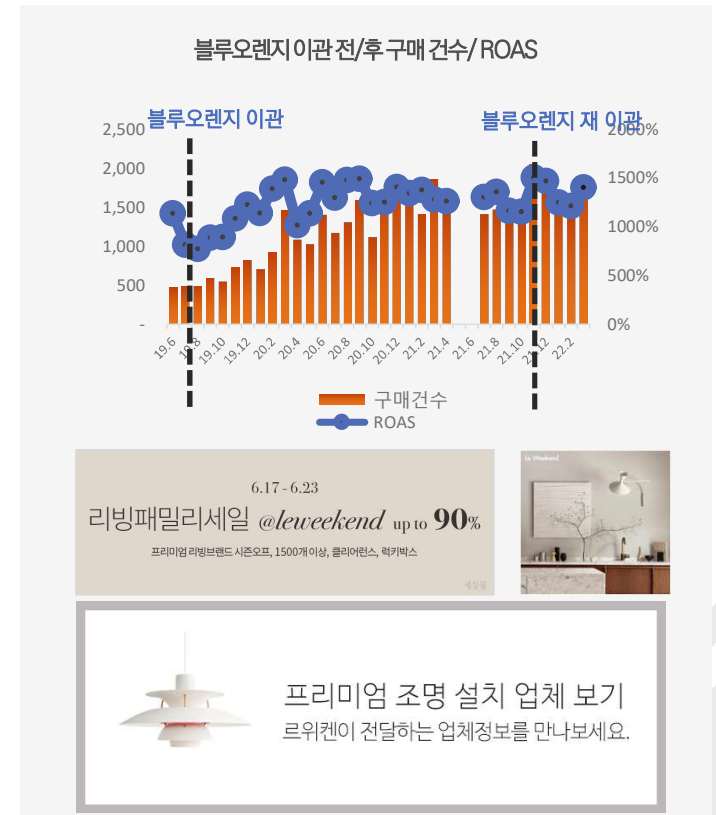


Le Weekend

# 르위켄 세일즈 증대 캠페인

르위켄은 가구, 조명, 홈데코, 키친 등 프리미엄 라이프스타일 플랫폼으로  
쇼핑몰과 커뮤니티가 결합한 새로운 형태의 온라인 공간 블루오렌지 이관 후 볼륨 증대 및 전환율 개선하며 매출 증대

- I Task           매출 증대 및 ROAS 개선
- I Solution       -검색광고 키워드별 트래킹하며 효율 관리  
                    -쇼핑검색 품질지수 관리  
                    -TG, 카카오모먼트 등 퍼포먼스 DA 집행  
                    -월별 매체 효율 최적화를 위한 운영전략제안
- I Performance   매년 평균 구매건수 지속성장



Spigen

# 슈피겐코리아 브랜드 확산 캠페인

국내 모바일 기기 시장 점유율 1위, 세계 모바일 액세서리 시장을 장악하며  
미국 아마존 유통 플랫폼을 활용해 세계 60여개국에 수출 중인 브랜드로  
신규 매장 및 신제품 등 동영상 광고 집행

**I Task** 신규 오픈 매장& 신상품 홍보 영상을 주요 타겟에게 효율적으로 도달 시키기

**I Action**

- 홍보 영상에 따라 목표 설정 및 매체 제안
- 기기 및 타겟을 고려한 동영상 광고매체 집행
- 일별 성과 분석을 통한 조회수, CPV 지표 관리

**I Performance**

- 1차 캠페인 : 목표대비 **노출/클릭 50% 초과 달성**
- 2차 캠페인 : 목표대비 **조회수 20% 초과 달성**
- 3차 캠페인 : 2차대비 **CPV 39원 → 18원 인하**

동영상 광고 집행



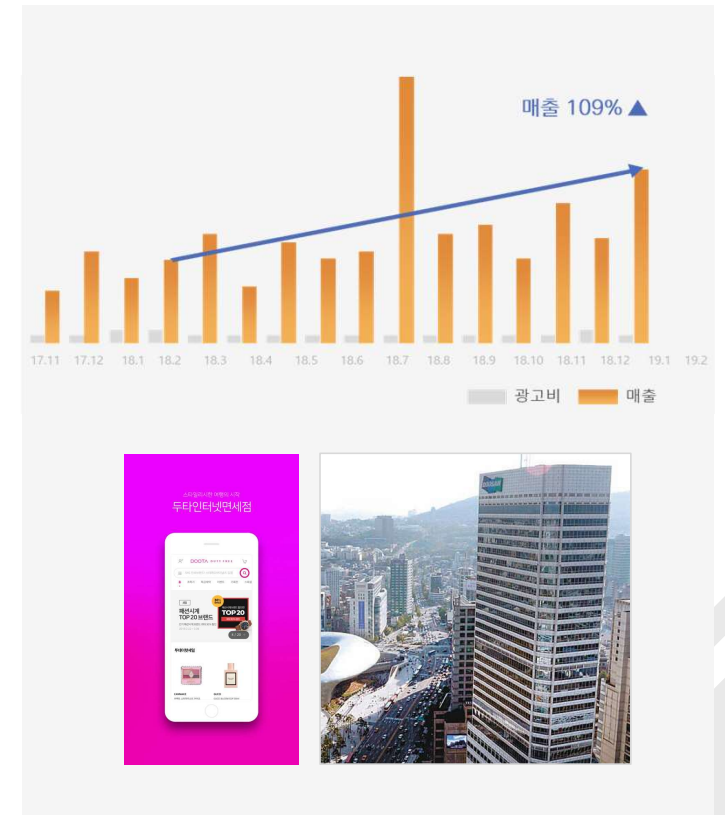


Doota Duty Free

# 두타면세점

두타면세점은 국내면세점 최초의 미드나잇 쇼핑이 가능한 젊고 역동적인  
면세쇼핑문화의 새로운 트렌드를 가지고 있는 쇼핑몰로  
2016~2019년 인터넷면세점 매출 꾸준히 증가

- I Task** 연간예산에 따른 ONLINE MEDIA 매출증대 및 신규 입점브랜드 및 기획전(특가이벤트) 홍보
- I Action**
  - SA 매체 집중운영
  - MAIN KEYWORD 요일별/시간대별 순위운영전략
  - 신규입점브랜드 키워드 확장 및 프로모션 변경에 따른 즉각 대응
  - BRAND / 기획전별 차별화 문구전략
  - 전환발생 키워드 지속적인 확장 및 필터링
- I Performance** 전년대비 광고비 동일 / **매출액 109% 증가**



Ebates

# 이베이츠

해외직구 서비스인 이베이츠의 경우 가장 중요한 시즌인  
블랙 프라이데이 캠페인을 성공적으로 수행

## I Task

블랙 프라이데이 해외직구 매출 및 신규 고객 증대

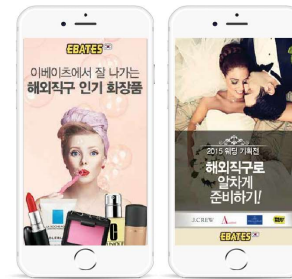
## I Solution

- 네이버, 다음, 구글 검색광고 확장
- 월평균 2천만원 예산에서 11월 7천만원 예산으로 증액
- 블랙프라이데이 이틀간 주요 배너 매체 집중 노출 (예산 2억)
- 네이버 타임보드, 네이트온 로그인 팝업, 다음 메인 및 AD@M집행
- 팝아트 TONE&MANNER 활용 사이트 유입 최대화

## I Performance

2014년 블랙 프라이데이  
당일 사이트 방문자 20만명 + 회원가입 2만 7천명  
당일 매출 1억 돌파

GDN



Facebook

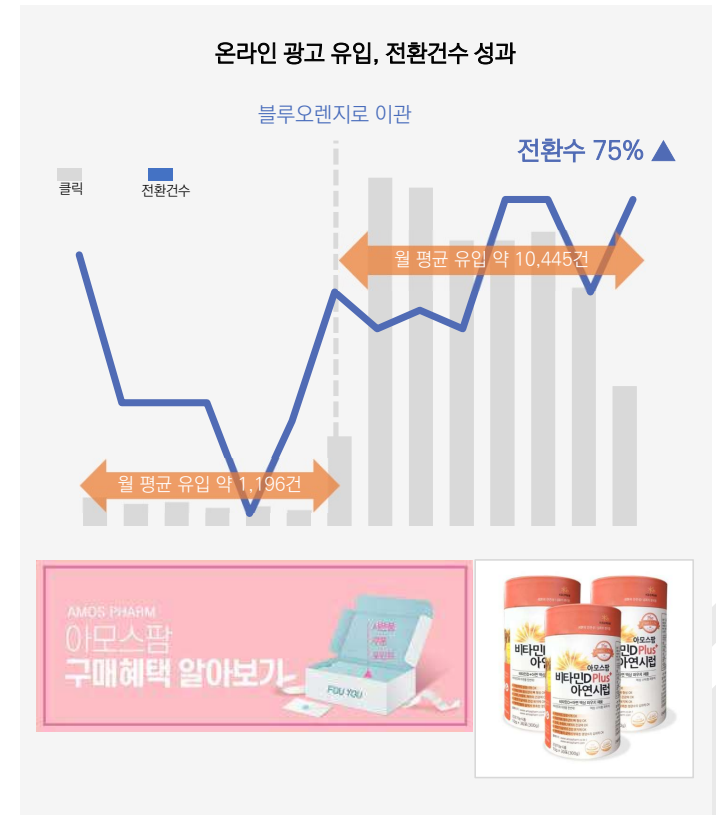


Amos Pharm

# 아모스팜 세일즈 증대 캠페인

의약품, 의료기기, 건강식품 등 헬스케어 분야 제조사로서  
SA, DA 광고를 통해 브랜드 확립 및 제품 매출 증대를 목표로 운영 중

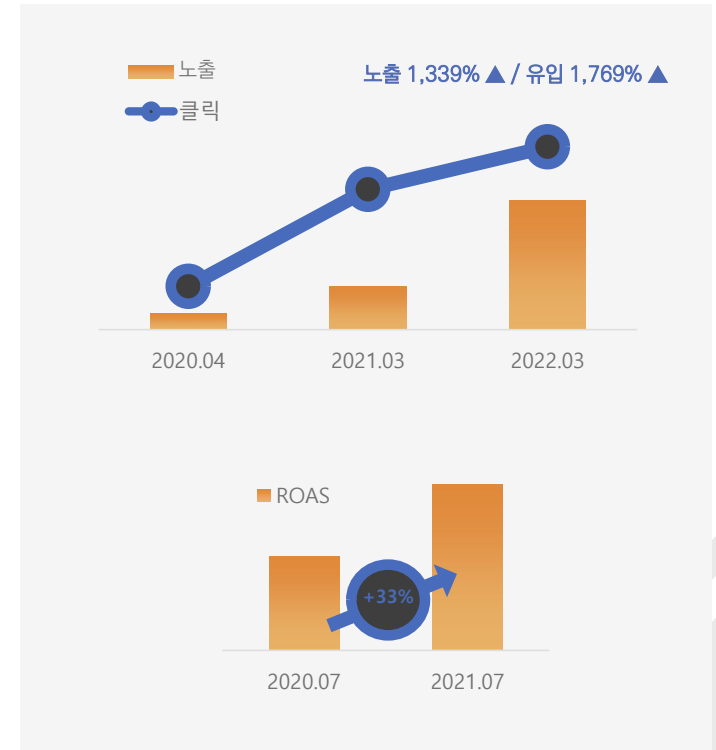
- I Task** 검색광고, DA광고를 통한 사이트 유입자 증대 및 매출 증대
- I Solution** SA : 키워드 풀 확장 및 다음, 구글 매체 확장을 통해 월 평균 노출, 클릭 증대  
쇼핑검색 : 이미지 및 상품명, 카테고리 변경 작업등으로 상품에ぴ한 키워드 노출  
DA : 모비온, 페이스북, 인스타그램 매체 운영으로 브랜딩
- I Performance** 이관 이후 월평균 클릭 773% 증가  
이관 이후 전환수 75% 증가



종근당건강

# 종근당건강 아이클리어 브랜드 프로모션

종근당건강 아이클리어는 2018 한국건강기능식품협회 소비자 실태 조사 루테인 부문 결과 섭취율, 구매율 1위의 광고주로 퍼포먼스 뿐만 아니라 다양한 매체의 시도로 자사 브랜드의 인지도를 높이는 중



- I Task**            브랜딩 및 본사 직영 온라인 판매처를 통한 매출 증대
- I Solution**        -주요 경쟁사 광고 현황 파악 및 상품 분석  
                           -소재 및 페이지 효율화를 위한 지속적인 A/B TEST 진행  
                           -프로모션 페이지 기획 및 운영으로 참여수 증대 및 브랜딩  
                           -유튜브, 카카오톡 비즈보드, 블라인드, 네이버GFA, 네이트온 등 다양한 매체 다수 집행
- I Performance**    -지속적인 효율화 운영을 통해 집행 초 대비 **ROAS 33% 상승**  
                           -지속적인 브랜딩 집중운영으로 2년 동안 **노출 및 유입 1,300% 이상씩 증가**

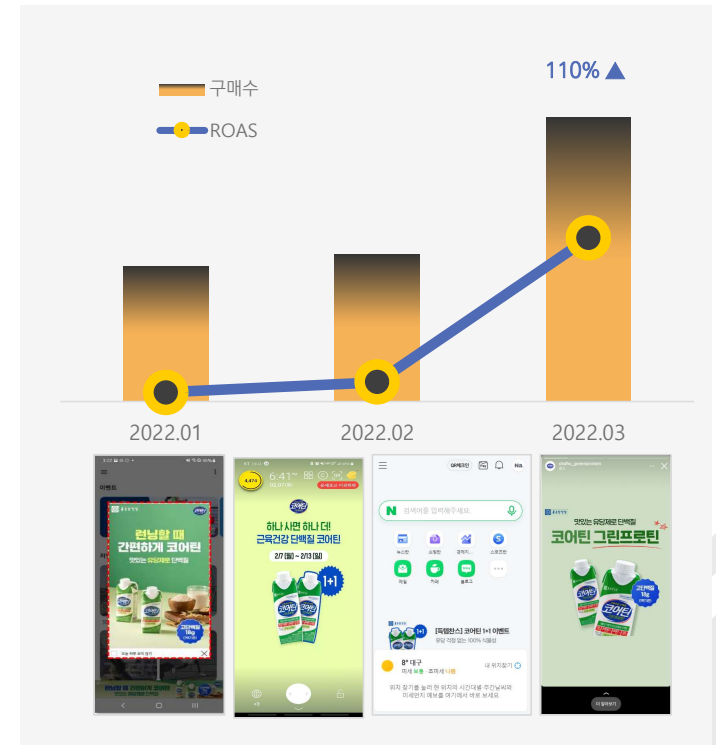


종근당건강

# 종근당건강 코어틴 브랜드 확산, 매출 증대

코어틴은 2021. 4 기준으로 종근당건강에서 런칭한 근육건강 단백질 브랜드 런칭 이후 브랜드 인지도 증대 및 본사 직영 온라인 판매처의 매출 증대 목적으로 캠페인 운영 중

- I Task**            브랜드 및 본사 직영 온라인 판매처를 통한 매출 증대
- I Solution**        -주요 경쟁사 광고 현황 및 광고비 파악, 상품 분석  
                           -소재 및 페이지 효율화를 위한 지속적인 A/B TEST 진행  
                           -네이버SDA, SNS, 런데이 등 다양한 매체 집행
- I Performance**   -지속적인 효율화 운영을 통해 집행 초 대비 **구매 건수 2배 이상 증가**



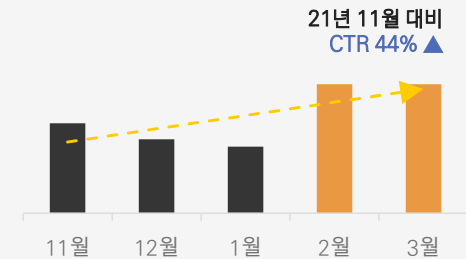
Bye od-td

# bye od-td 브랜드 프로모션

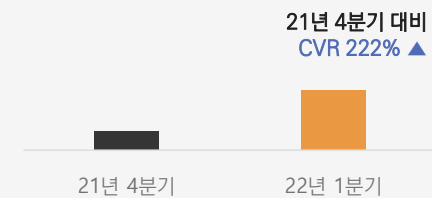
bye od-td는 LG생활건강이 론칭한 여드름성 피부 케어 전문 화장품 신규 브랜드로서 브랜드 인지도 및 신규 고객 확보, 전환 증대를 목표로 블루오렌지와 함께 성장 중



[ 주력 운영 매체인 SNS 월 별 CTR 추이 (2021 11월~2022년 3월, 블루오렌지 집행) ]



[ 분기 별 CVR 비교 (2021 4분기~2022년 1분기, 블루오렌지 집행) ]



- I Task** 다양한 온라인 채널 활용을 통한 브랜딩과 인지도 증대, 전환 효율 최적화
- I Action**
  - SA 매체 상시 운영 및 다양한 DA 매체 스팟성 운영을 통한 효율 극대화
  - 주 고객층인 MZ 세대 인지도 확보를 위한 SNS 매체 상시 운영 (고효율 소재 디벨롭 및 다양한 유형 소재 기획을 통한 클릭률 개선)
  - 프로모션 진행 시 실시간 소재 필터링, 디벨롭 추가 운영을 통한 효율화 운영
- I Performance** 주요 운영 매체 SNS 21년 11월 대비 22년 3월 **CTR 44% 개선**  
21년 4분기 대비 22년 1분기 **CVR 222% 개선**

GC 녹십자 웰빙

# GC 녹십자 웰빙 세일즈 증대 프로모션

GC 녹십자 웰빙의 프로바이오틱스 전문 브랜드인 “프로비던스” 신규 론칭,  
건강기능식품의 새로운 이미지 구축과 온라인 유입 및 매출 증대를 목표로 검색광고 운영

- I Task** 유산균 전문 브랜드 신규 론칭에 따른 온라인 유입 및 매출 증대
- I Action**
  - SA 매체 집중 운영
  - 상품 카테고리별 키워드 상세 분류 / 고비용 및 대표 키워드 순위 운영 전략
  - T&D 별 랜딩 페이지 TEST 진행, 효율 체크 후 신규 제안
  - 누적 전환 및 신규 키워드 확장 및 필터링
  - 홈쇼핑 및 프로모션에 영향 받는 키워드 즉각 대응
- I Performance** 운영 초기 3개월 대비 68% 낮은 CPC로 운영하며  
유입 341% & 전환 148% & 매출액 76% 증가




Gentle Camo

# 젠틀카모 브랜드 캠페인

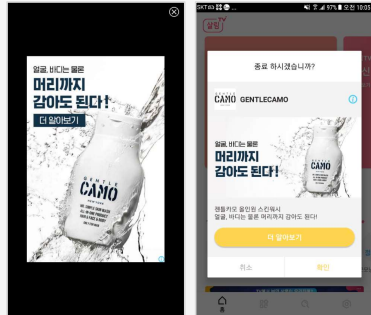
자안그룹의 자체 뷰티 브랜드 '젠틀카모'는 남성 전용 올인원 제품 브랜드로 브랜딩/퍼포먼스 광고 진행 필요. 브랜드 인지도 증대가 가장 큰 목표로 브랜딩 중심 채널 운영

- I Task** 다양한 온라인 채널 활용을 통한 브랜딩과 인지도 증대, 전환 효율 최적화
- I Action**
  - 네이버 검색광고 및 브랜드검색 운영으로 니즈 고객 사이트 유입 확보
  - 잠재고객 브랜드 인지도 확대를 위한 DA 채널 및 바이럴 체험단 운영
  - 유튜브, 바이럴, 크로스타겟 등 영상광고 view 증대를 위해 유튜브 광고 집중 운영
  - 남성 전용 제품으로 남성 타겟에 맞는 채널, 타겟팅하여 영상 노출
- I Performance** 사이트 오픈 첫 달 **방문자 12만명, 신규회원 800명 이상 확보, ROAS 500% ▲**  
동종업계 신규 오픈 화장품 쇼핑몰 대비 매출/효율 높은 성과(광고주 평가)


**유튜브**



**크로스타겟**



**브랜드검색**





Code For (Beauty)

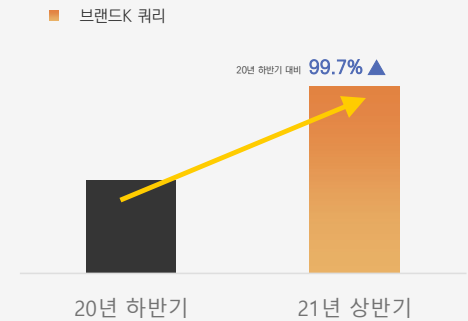
# 코드포뷰티 세일즈 증대 프로모션

코드포뷰티는 10억가지 원료를 통해 나에게 맞는 헤어코드를 찾는 나만의 맞춤샴푸 브랜드로, 신규 고객 유입 및 매출 증대와 동시에 기존 고객 재구매 유도를 위한 ROAS 효율 개선

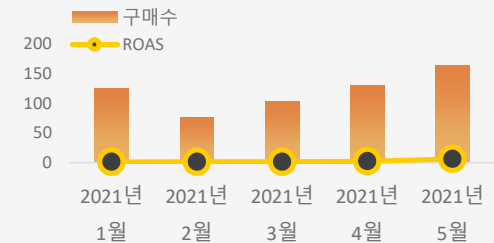


- I Task** 맞춤샴푸 코드포뷰티 공식몰 사이트 유입 및 신규 고객 매출 증대, 브랜드인지도 증대
- I Solution**
  - 시장조사 및 지속적인 경쟁사 모니터링을 통한 소재 제안
  - 페이스북/인스타그램을 통한 DA 운영으로 브랜드 인지도 증대
  - 맞춤 샴푸 특성에 맞춰 코어 타겟 집중 운영하며 전환 및 소재 효율 개선
  - 프로모션 별 소재 효율화를 통한 WIN소재 발굴하여 효율 극대화
- I Performance** 브랜드 인지도 증대를 위해 구매 가능성이 높은 타겟을 대상으로 DA 광고 운영  
20년 하반기 대비 21년 상반기의 브랜드K 쿼리 상승  
맞춤 샴푸 특성상 객단가 높은 상품임에도 불구하고 신규/기존 고객 매출 지속적으로 증가

[블루오렌지 이관 전/후 브랜드K 쿼리 변화]



[페이스북 성과 개선]



Mulbit美

# 물빛미 (퍼스트코스메틱)

물빛미는 퍼스트코스메틱 업체의 공식 브랜드쇼핑몰이며, 인플루언서 '블랑두부'의 동키크림, 동키클렌저 주력상품공식물 유입 증대와 동시에 매출 증대를 목표로 온라인 마케팅 운영

- I Task** 물빛미 공식몰 사이트 유입 및 주력상품 매출 증대
- I Solution**
  - 네이버 검색광고 및 브랜드검색 운영으로 니즈 고객 공식몰 사이트 유입 확보
  - 잠재고객 브랜드 인지도 및 유입 확대를 위한 포털 DA '신제품검색' 상품 운영
  - 네이버 쇼핑검색 광고 집중 운영
  - 쇼핑검색 집중 운영으로 전환 및 ROAS 효율 지속적으로 증대
  - 쇼핑검색 소재 A/B 테스트 최적화 및 노출 지면 효율화 운영을 통해 효율 극대화
- I Performance** 광고 라이브 후 1개월만에 구매건수 및 **매출 2배이상 증가, ROAS 163% 증가**  
주차별 운영 성과에 따라 최적화/효율화 진행으로 **전환율 2%대 → 4%대 개선**



### 신제품검색

**N 클렌징폼**

통합 쇼핑 어학사전 VIEW

신제품소개 2020.05 출시 **광고**

아직도 미세먼지 걱정 중?  
**동키밀크 생크림 클렌저**  
스피롤리나 추출물로  
미세먼지 흡수 억제!  
상세보기 다른제품보기

### 쇼핑검색

**물빛미 동키밀크 모이스처라이징 수분크림**  
39,000원  
**광고** MULBIT  
5% 할인 이벤트

**물빛미 동키밀크 생크림 클렌저**  
24,000원  
**광고** MULBIT  
미세먼지 흡수 억제

### 브랜드검색

**NEW 동키리인 신제품 동키밀크 생크림 클렌저!**  
스피롤리나 추출물로 미세먼지 흡수 억제  
존존하고 풍성한 거품으로 CLEAN 세안

제품정보 동키밀크클렌저 동키밀크마스크팩 동키밀크리인  
부가정보 인스타그램 재홍유기

**물빛미 공식몰 온라인몰**

신제품 동키밀크리인 리얼후기

### 광고

**물빛미 공식몰 온라인몰**  
**완전 행진! 동키밀크 크림**  
SNS에서 핫한 블랑두부 추천템  
미백, 주름개선, 수분감 탁월!

동키밀크클렌저

동키밀크크림

마스크팩

**매출 100% ▲**

**ROAS 163% ▲**

먹어도좋아

# 먹어도좋아 브랜드 확산 프로모션

다이어트 식품 전문 브랜드로 건강한 라이프스타일을 위한 다양한 다이어트 제품 판매.  
블루오렌지는 먹어도좋아의 프로모션 캠페인을 함께 하여 브랜드인지도 구축 및  
신규 고객 증대에 기여

## I Task

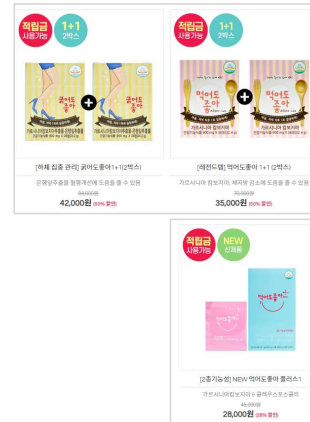
브랜드 인지도를 위한 신규 고객 창출 및 매출 증대

## I Solution

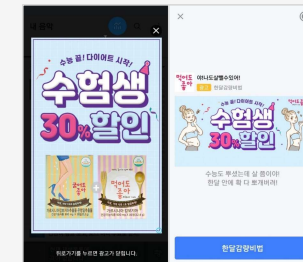
- 프로모션 및 시즌성 이슈에 따른 전략적 운영 진행
- 다양한 채널이 아닌 코어타겟 집중 노출을 위해 단일 DA '크로스타겟' 집행
- 다이어트 관심사, 관련 앱 설치자, 헬스장 방문이력, 다이어트 식품 구매이력 등

## I Performance

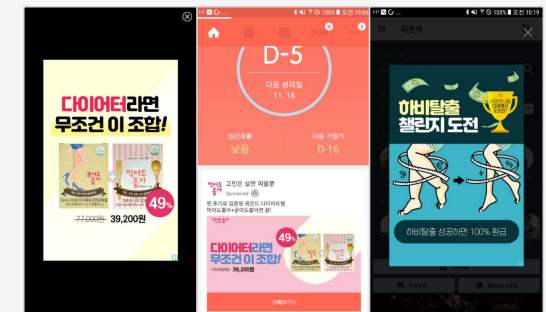
- |                       |                              |
|-----------------------|------------------------------|
| 1) 수험생 대상 캠페인 :       | 2) 하비탈출 정기 프로모션 캠페인 :        |
| 최소 예산으로 CPC 100원대 운영  | 최소 예산으로 CPC 100원대로 2주간 집중 운영 |
| 브랜드 90만 노출, 1만회 유입 달성 | 브랜드 50만 노출, 약 7천회 유입 달성      |



수험생 대상 캠페인 :



하비탈출 정기 프로모션 캠페인 :



Belly Bully

# 벨리불리 브랜드 캠페인

벨리불리는 저칼로리 간식 브랜드로, 런칭 1년만에 누적 판매 2천만 개를 돌파한  
곤약젤리를 포함하여 다양한 저칼로리 간식을 판매.  
블루오렌지는 벨리불리의 초창기에 함께 하며 브랜드인지도를 구축하는 데에 기여

## I Task

다양한 광고를 통한 ROAS 최적화 및 매출 증대

## I Solution

- 블랙프라이데이 및 이벤트 등 시즌성 이슈에 따른 전략적 운영 진행
- SA 이외 카카오톡, 모비온, 파워컨텐츠 등 매출 증대를 위한 다양한 퍼포먼스 DA 집행
- 쇼핑 검색을 통한 신규 고객 유입 유도 및 매출 증대
- 효율 극대화를 위한 TD test 진행 및 이벤트 내용에 따른 브랜드검색 소재 운영
- 시장조사 및 경쟁사 모니터링을 통한 운영전략 제언

## I Performance

운영 3개월만에 **매출 200% 증대**





Organica

# 올가니카 세일즈 증대 프로모션

올가니카는 흥정욱 회장이 설립한 내추럴푸드 R&D센터 '헤럴드에코팜'에서 출시한 국내 최초 클렌즈주스 중점의 내추럴푸드 사이트.

타 광고 대행사에서 블루오렌지로 이관하며 한국 내추럴 푸드 시장에서의 자리매김

- I Task** 신제품 홍보 및 매출 증대, 기존 고객 재방문 유도
- I Solution**
  - 사이트 방문자 리타겟팅
  - 장바구니 담은 후 미구매 고객 리타겟팅
  - 매체MIX 확장 (검색광고, 쇼핑검색, SNS타겟팅(페북/인스타), TG, DDN, 미디어매스)
- I Performance**
  1. 월별 다양한 소재 변경으로 자사 고객 리타겟팅으로 **재방문 증가 및 매출 증대**
  2. 소재에 따른 CTR 증가로 CPC 감소



## Facebook



기본 단컷

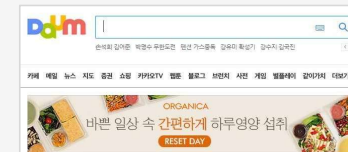


슬라이드 형식



캔버스 형식  
상품 이미지가 한 화면에 노출되며 클릭 시 카탈로그 형식으로 모든 제품 노출, 바로 구매 가능

## DDN



VDL

# VDL 세일즈 프로모션

LG생활건강에서 출시한 현대의 젊은 여성들을 타겟으로 한 화장품 브랜드 스팟성으로 월 1회 프로모션 알림 광고 진행

## I Task

신제품 홍보 및 특가 프로모션 기간 내 매출 확보

## I Solution

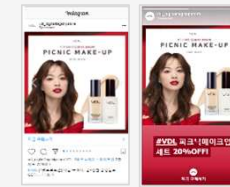
- 제품 특성에 맞는 여성 집중 노출
- 제품 홍보를 위해 미용/뷰티/화장품 관심사 집중 노출
- 구매확률이 높은 코스메틱 매니아층(상품 관심사) 집중 노출
- DA매체 MIX 확장 (언니의 파우치, 인사이트, 페이스북, 인스타그램, GDN)

## I Performance

- 프로모션 기간(7일) 단기간 내 페이스북+인스타 **총합 노출 60만, 유입 8,000회 이상 달성**
- 페이스북의 경우 광고 좋아요/댓글 활동 시 친구 피드에 노출되어 인스타와 달리 파급력 극대

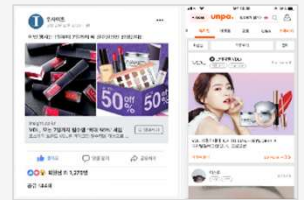


### Instagram



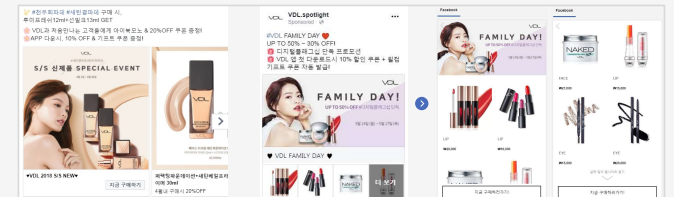
슬라이드 형식 스토리 형식

### Others



인사이트 언니의 파우치

### Facebook



기본 단컷, 슬라이드 형식

캔버스 형식

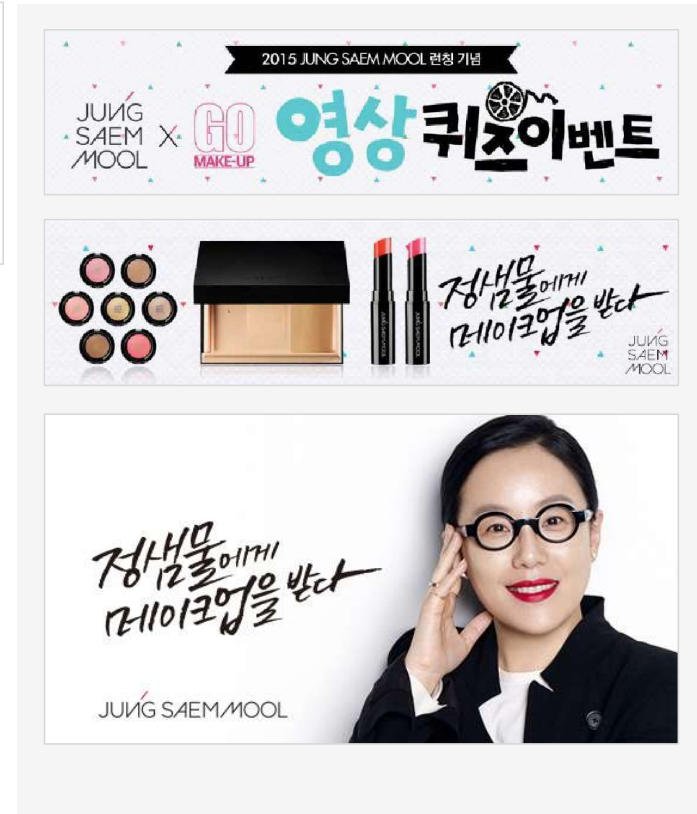
상품페이지가 한 화면에 노출되어 클릭 시 카탈로그 형식으로 모든 제품 노출, 바로 구매 가능

Jung Same Mool

# 정샘물 뷰티 브랜드 론칭 및 프로모팅

정샘물 뷰티는 makeup아티스트인 정샘물의 노하우가 담긴 화장품 브랜드로, 아직 상품의 수가 적고 인지도가 떨어지는 상황에서 효율적인 온라인 마케팅 전략이 필요, 블루오렌지와 함께 성공적인 쇼핑몰을 론칭하고 꾸준히 높은 효율로 온라인 매출을 거수 중

- I Task                    정샘물 공식쇼핑몰 사이트 유입 및 신규 고객 매출 증대
- I Solution                -네이버, 네오클릭 검색광고 및 GDN 광고를 통해 사이트 유입 최대  
                                   -페이스북 맞춤형 광고 집중 운영  
                                   → 주력상품 ‘스타실러 파운데이션, 페이스트’ 및 ‘마리텔’ 소재로 운영  
                                   → #정샘물 찾아주세요 런칭 프로모션 영상이벤트 홍보  
                                   -웹 영역 운영을 통해 성과 증대 후 모바일 영역 확대 진행
- I Performance        사이트 오픈 첫 달 방문자 12만명, 신규회원 800명 이상 확보, ROAS 500%이상  
                                   동종업계 신규 오픈 화장품 쇼핑몰 대비 매출/효율 높은 성과(광고주 평가)



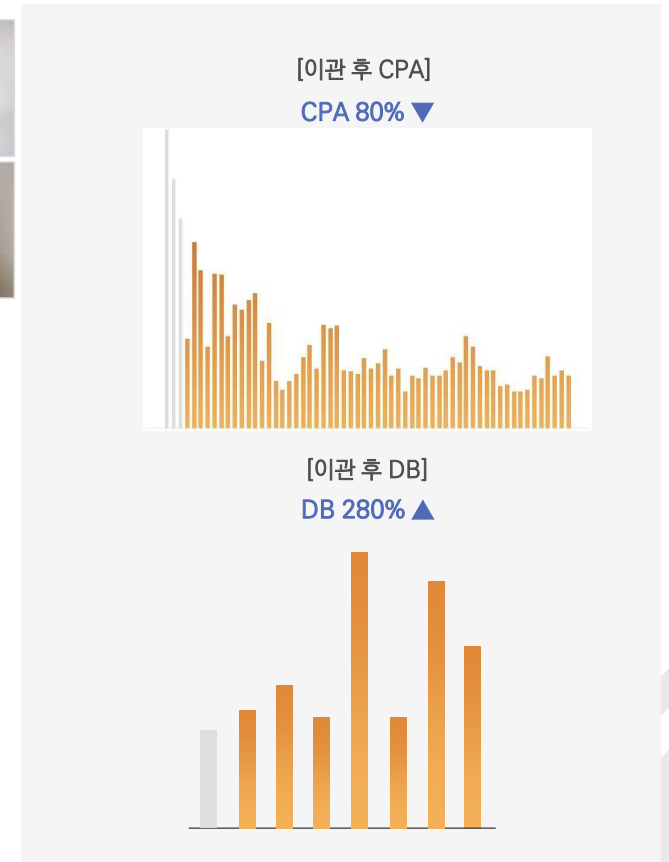
Weddex

# 웨덱스 신규 고객 증대

웨덱스웨딩은 20년 전통의 코엑스 웨딩박람회를 주관하는 웨딩컨설팅업체 웨딩업체들의 검색광고 집중 경쟁으로 사업 효율성이 떨어지면서 위축되는 상황에서 근본적인 대책이 필요, 블루오렌지와 함께 새로운 대안을 찾아내면서 다시 인력 충원 등 사업 확장 중



- I Task**            검색광고 효율화 및 새로운 모객 채널을 구축하라!
- I Solution**        -대표키워드의 CPC 경쟁을 전환율 개선으로 보완  
                          -페이스북/ 인스타그램/ 카카오톡 등 타겟팅된 새로운 채널 구축
- I Performance**    이관 직전 3개월 평균 CPA 84,000원 대비 → '17년 2Q CPA 36,000원  
                          → '18년 1Q CPA 20,000원대 유지  
                          채널별 CPA : 검색 2~3만원, 페이스북/인스타그램 1~2만원, 카카오톡 2~3만원, 타겟팅 DA 3만원





Meritz

# 메리츠 다이렉트 장기TM

경쟁사가 쉽게 따라올수 없는 차별적인 요소들을 중심으로 M/S 확장중.

운영 초기 아무도 신경쓰지 않던 메리츠, 이제는 모두의 벤치마킹 대상이 되다! 2018~19 년 온라인 장기보험업계 메인 키워드는 '메리츠 따라잡기'

- I Task**            브랜드파워가 약한 메리츠 장기보험의 M/S 1위권 진입. 장기보험 사업 대폭 확장
- I Solution**        -모든 마케팅의 핵심은 고객중심의 생각  
                           -빅데이터 분석데이터 기반 광고 소재 제작  
                           -변화 주도하기 : 외부환경변화에 적극 대응 (Monitoring / Chasing Format)  
                           -랜딩페이지 테스트를 통한 전환율 개선 작업  
                           -신상품 출시 언론홍보 기사 송출
- I Performance**    운영 초기 대비 **가망자원 1,741% 성장 / CPA 47% 개선 / CVR 69% 개선**  
                           빅데이터 데이터 기반 소재 제작 이후 정체되었던 전환율 추가 개선



Meritz

# 메리츠 다이렉트 자동차 보험

CM시장 내 선점한 삼성화재 외에 상위권에 유지하고자 하는 DB, 현대, KB 등 타 경쟁사들의 CPC 및 보험료 인하 경쟁 속에서 손해를 개선을 목표로 공격적 집행 전략을 중단하고 퍼포먼스 온라인 마케팅에 집중

## I Task

2018년 비효율 매체 중단에 따른 SA 집중 운영.  
비용율에 기반한 퍼포먼스 마케팅 집행

## I Solution

1. 365일 광고에 집중 : 영업일/비영업일 시간대별 효율에 따른 순위 운영
2. 비효율 매체 재검토
3. 키워드별 DATE 분석을 통한 운영 기준 명확화
4. 키워드 분류에 따른 LP PROCESS 기획 및 모바일 피보험자 PAGE 기획 및 TEST

## I Performance

CPC 24% 상승여건에서 CPS 2%증가로 유지 중  
- 2018년 1월 CM자동차보험 월보험료 79억 달성(전년대비 30억증가)

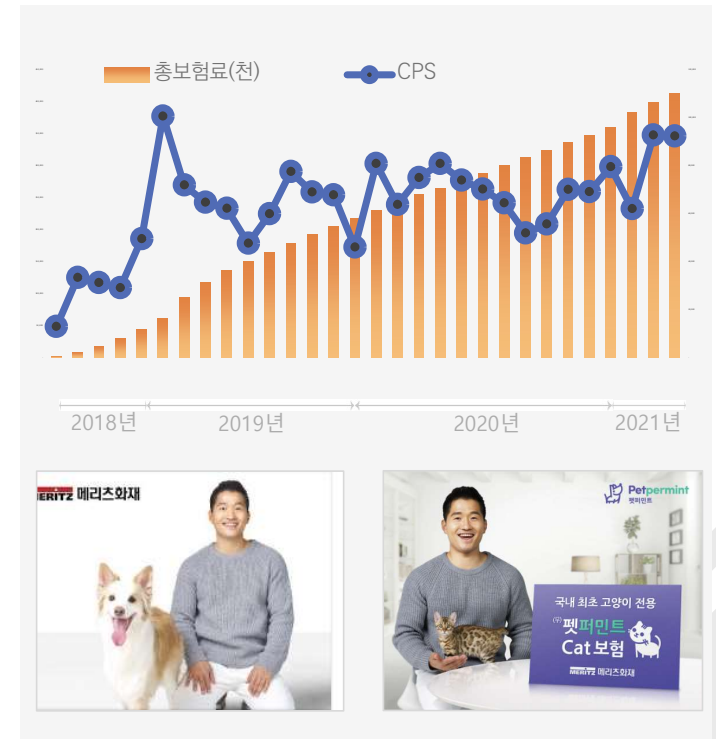


Meritz

# 메리츠화재 펫보험

반려동물 인구 천만시대! 이제는 반려동물도 보험으로 보장받는 시대를 만들어가는 메리츠화재!  
새로운 시장에서 공격적인 마케팅을 통해 경쟁우위를 선점한 메리츠화재 펫보험 펫퍼민트

- I Task** 기존에 나와있는 펫보험들과는 차별성 있는  
아이디어를 담은 펫보험 출시를 통해 시장 경쟁우위 선점
- I Solution** 광고모델을 활용한 SA, DA 퍼포먼스 광고 집행(19.04~ 강형욱 모델)  
퍼포먼스 중심의 매체확장 (서칭뷰, 파워컨텐츠)  
보험 체결 이후 상품의 수익성까지 고려하여 매체별 예산 조절 운영  
주기적인 언론홍보 기사 송출
- I Performance** 출시 2년간 3만3천건 판매, **시장 점유율 80% 기록**



Standard Chartered SC제일은행

# SC제일은행 신규 고객 증대

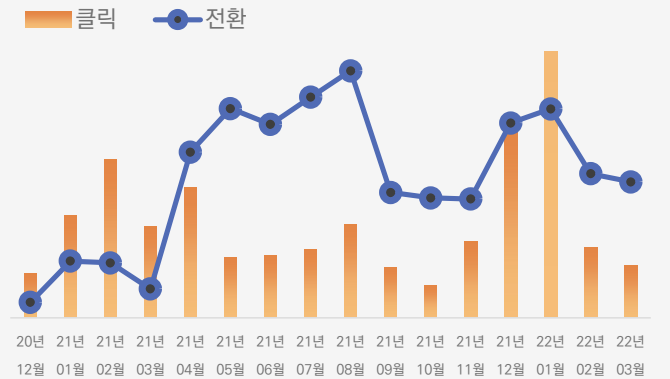
SC제일은행은 영국 런던에 본사를 둔 스탠다드차타드 금융그룹의 일원으로 국내에서 90여년 간 영업해온 토착 은행으로서의 기반과 스탠다드차타드의 풍부한 국제적 경험 및 글로벌 네트워크를 융합함으로써 한국 최고의 국제적 은행이라는 비전을 실현해 나가는 중

**I Task** 모바일 채널을 통해 당행 신규 고객 확보함과 동시에 기획, 제작, 홍보, 운영, 트래킹 등 세일즈 확대를 위한 전반적인 온라인 마케팅 진행

**I Solution** 다양한 금융상품을 토대로 당행 거래가 없는 신규고객 확보를 위한 검색, 배너, 영상 퍼포먼스 광고  
 -프로모션 이벤트에 맞추어 배너, 영상광고 소재, 랜딩페이지 기획  
 -안정적인 단가로 고객확보를 위해 nCPA 매체 광고 집행  
 -확보된 고객 인사이트 기반으로 신규 프로모션 이벤트 제안

**I Performance** 지속적인 소재 & 매체 최적화 작업을 통해 운영 초기 대비 **(유입 188% / 전환 331% 증대)**

[소재 기획물]





MG손해보험

# MG손해보험 신규 고객 전환 캠페인

CM상품 위주의 판매 전략을 유지하되 향후 TM상품 시장으로의 진출 목표  
포화된 TM시장에서 광고 기획부터 관리 운영까지 빠른 최적화가 과제

I Task

기존 CM상품 퍼포먼스 마케팅 효율 최적화(CVR/CPA 개선)  
TM상품 진출 및 전환 증대를 위한 매체 선정과 최적화

I Solution

- 랜딩페이지 : 기획/제작 및 퍼블리싱 작업
- 브랜드검색 : 영업시간/비영업시간 소재 기획 및 테스트
- 검색 : 키워드 속성별 랜딩페이지 테스트, 더블리스팅 운영으로 유입 증대
- 배너 : 기간별 테스트 전략으로 타겟별 최적화 및 고효율 소재 발굴

I Performance

블루오렌지 랜딩페이지 기획 이후 검색매체 **CVR 34.76% → 41.3% 개선**



Fidelity

# 피델리티 브랜드 확산 캠페인

혁신적인 투자 솔루션을 제공하는 비상장 독립 자산운용사  
브랜드 인지도 상승과 더불어 고관여 고객 유치를 위한 사이트 유입 증대

## I Task

홈페이지로의 고관여 고객 유입 극대화

## I Solution

- 이관 이후 사이트 1차 유입 증대
- 키워드 재분류 및 그룹핑 정리, 상품에 따른 키워드 확장
- 다양한 확장 소재 추가 운영으로 유입 극대화 시도
- Floodlight tag 방식 트래킹으로 효율관리 진행



ABL생명

# ABL생명보험 신규 고객 증대 캠페인



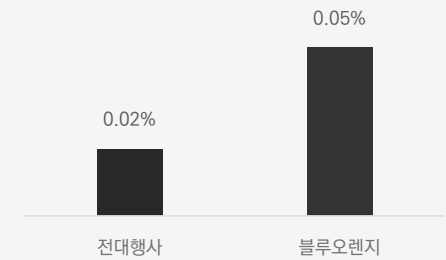
전국적인 영업 네트워크 기반으로 선진화된 상품과 스마트한 서비스를 통해 '더 나은 삶'을 제공하는 신뢰할 수 있는 글로벌 생명보험사 2020년 4월부터 블루오렌지와 함께 새로운 KPI인 유입(TM) 및 가입(CM) 증대 목표로 파트너십 체결

## I Task

TM 사업부 : 블루오렌지 이관 이후 KPI 노출 → 클릭 변동. (브랜딩 위한 클릭수 극대화 목표)  
CM사업부 : 인터넷 통한 다이렉트보험 가입 완료 증대

## I Solution

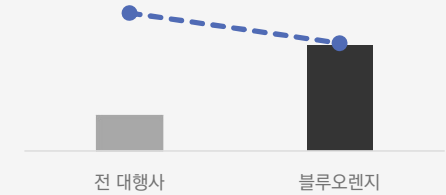
-브랜딩 위한 노출 커버리지 확대 (TM) 네이버 콘텐츠영역 Live : 보험 니즈 있는 고객에게 광고 노출  
-네이버 GFA, 크로스타겟, TG, 카카오 비즈보드 등 신규 매체 운영 통한 최적화 DA 매체 탐색 작업  
-보켓, 보맵 등 보험 니즈 우수한 플랫폼 및 네이버페이, 앱팡 등 다양한 오피월 매체내 CPS 제휴 광고 통한 광고 효율 제고



[TM]

21년 3월 ABL 최다 클릭수 약 7.2만건 달성

CTR 0.02% → 0.05% 개선으로 클릭수 극대화



[CM]

22년 2월 ABL인터넷 보험 최다 가입 2,102건 확보

가입 192% 증대 및 CPS 5% 개선

Chubb

# CHUBB 에이스손해보험

에이스손해보험은 한국시장에서 홈쇼핑 및 인포머셜광고 채널 중심으로 성장한 외국계 보험사로서  
특히 월 70억이 넘는 규모의 치아보험 시장의 강자인 보험사임. 2016년 초 블루오렌지와 함께 온라인 TM보험 사업 시작

## I Task

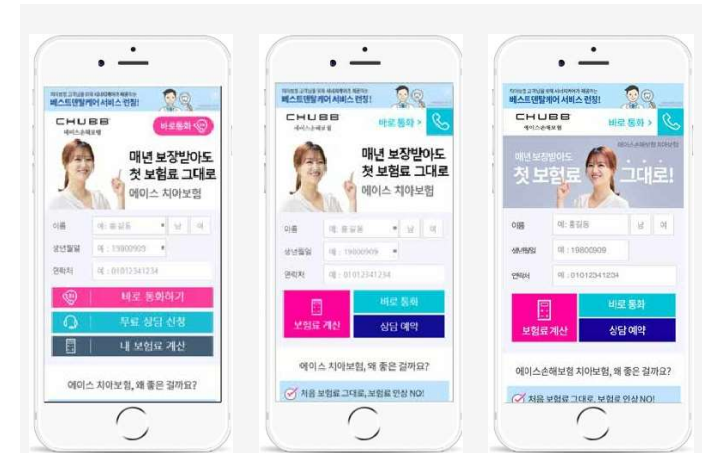
웹인/콜 DB 증대 및 온라인 채널 효율화

## I Solution

- 검색광고 안정화 후 SNS, 퍼포먼스 DA로의 채널 확장
- GOOGLE ANALYTICS를 통한 체계적인 효율 분석
- 인포머셜 광고와의 시너지 창출을 위한 메시지 발굴 및 LP 최적화
- CM/TM 상품별 최적화된 미디어 믹스
- 카이젠 솔루션을 활용한 LP 효율 개선

## I Performance

2016년 런칭 시점 대비 **DB 약 4.2배 증가**, 홈쇼핑 채널 대비 55% 수준의 CPS 유지



카이젠 솔루션을 활용한 LP최적화로  
**CVR 지속 상승**





한화투자증권

# 한화투자증권 CTA 이용자 확대 캠페인

비대면 주식거래계좌 개설, 국내주식, 선물옵션, 투자정보 제공하는 플랫폼으로  
타사 주식 보유 고객 및 신규고객 앱 설치 유도하기 위한 캠페인

## I Task

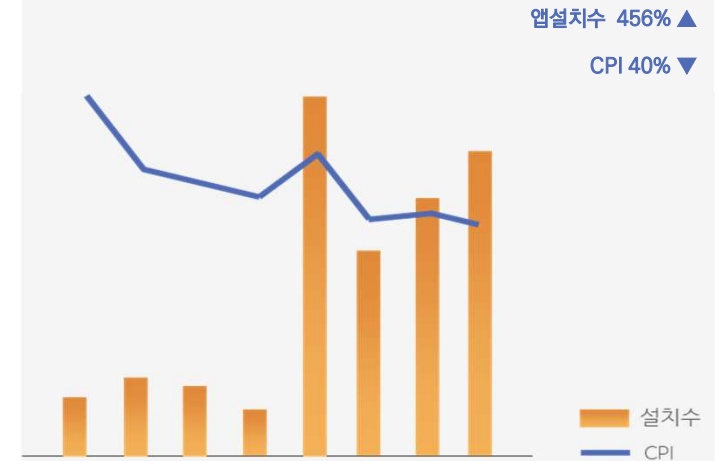
앱다운로드 활성화를 위해 UAC 캠페인 운영

## I Solution

지속적으로 저효율 소재 갱신을 통해 캠페인 최적화  
CPI 기반 예산 관리를 통해 효율 최적화



[주차별 앱다운로드수 & CPI 추이]



한화투자증권

# 한화투자증권 CTA 이용자 확대 캠페인

자산관리서비스 브랜드로, 고객의 크고 작은 삶의 목표들을 현실화하기 위해 비대면 주식거래 계좌개설, 선물옵션, 투자정보 등을 제공  
신규고객 계좌개설 및 경쟁사 고객 유치를 위한 사이트 유입 증대를 목표로 운영 중

**I Task**

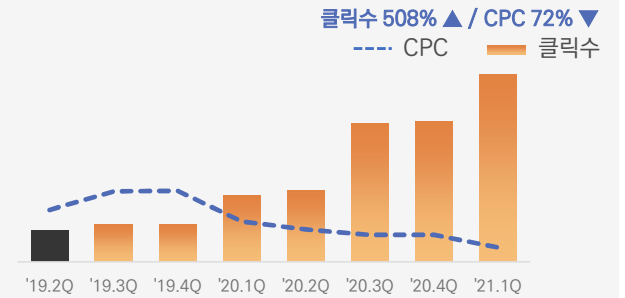
검색광고를 통한 사이트 유입자 증대

**I Solution**

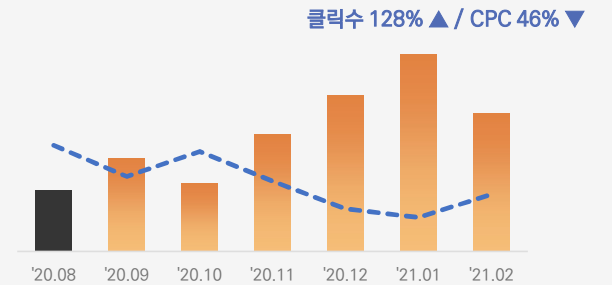
낮은 CPC로의 유입 증대를 위한 시간대별 키워드 관리  
CTR 증대를 위한 소재 Split Test 진행  
주식 관련 이슈 모니터링 진행 후 키워드 확장



[국내주식 캠페인 성과]



[해외주식 캠페인 운영 성과]



Hotel Pass.com

# 호텔패스 브랜드 캠페인



호텔패스는 글로벌 OTA 사이에서 명맥을 유지하고 있는 30년 전통의 국내 OTA로서, 지속적인 브랜드 인지도 감소로 인해 급격하게 줄어들고있는 퍼포먼스를 상승시키기 위하여 블루오렌지와 함께 매출 증대를 목표로 성장 중

**I Task** 다양한 채널을 통한 고객 유입 및 예약 증대 & 브랜딩

**I Solution**

- 고객 유입을 늘리기 위한 다양한 신규 DA채널/지면 운영
- 실시간 도시/호텔 별 예약 분석 및 대응
- 검색광고 효율 개선을 위한 도시 별 그룹 세분화
- 주력 호텔 선정 및 개별 집중관리

**I Performance** 2018년 7~9월 VS 2019년 7~9월 (전체 GA 기준) **예약수 17% 증가 / 광고비용 47% 인하**



Hidden Cliff

# 히든클리프 브랜드 확산 캠페인

제주도 인피니티 풀 고급 호텔 판매 사이트로 검색, DA 광고를 통해  
광고소재 노출 증대 및 사이트 유입증대를 목표로 운영중

## I Task

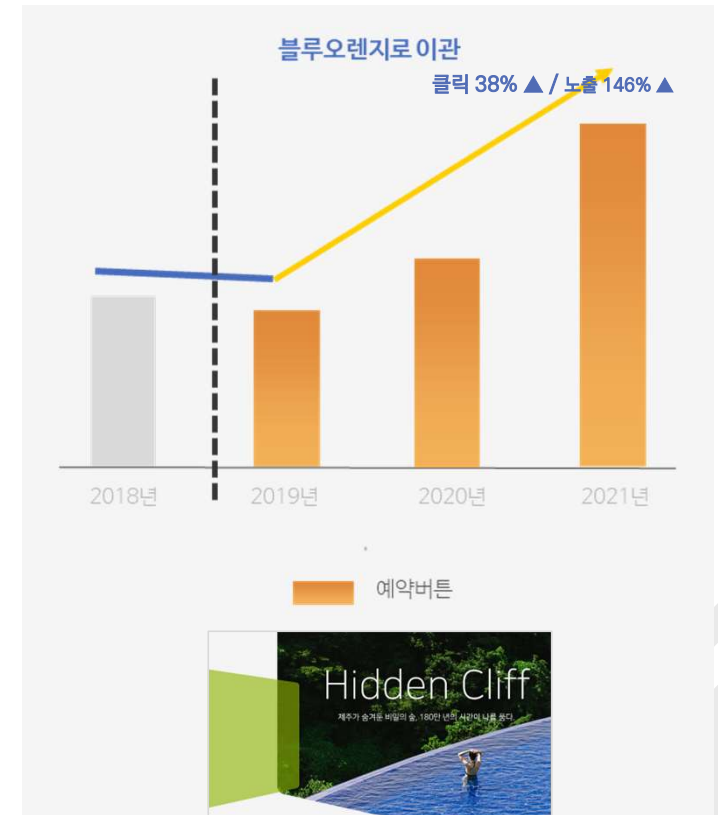
검색광고를 통한 예약 건수 증대  
DA 광고를 통한 노출, 클릭수 증대

## I Solution

-SA : 예약 건수 증대를 위해 디바이스별 맞춤 운영  
-DA : 노출당 비용 저렴한 매체 예산 조정을 통한 효율 관리  
-소재 제작 기간 단축을 위해 정형화된 제작의뢰서를 통한 커뮤니케이션

## I Performance

이관 이후 월평균 **노출 146% 증가**, 월평균 예약버튼 **클릭 38% 증가**



Junglian

# 정글리안 세일즈 프로모션

글로벌 호텔예약사이트 부킹닷컴 과의 단독 제휴된 모든 숙소 제휴 판매 사이트로  
온/오프라인 마케팅 중 효율 우수한 검색광고가 큰 비중을 차지하며 집행

## I Task

목표 ROAS 를 유지하며 BOOKING 확대

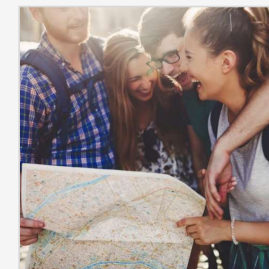
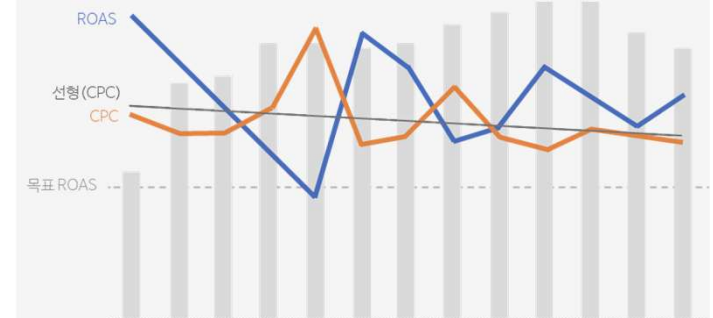
## I Solution

- CPC 인상을 방어하기 위한 운영 키워드 수 확대를 통한 유입 확대
- 모바일 효율적 관리를 위한 검증된 키워드 기준으로 순차적 확장 운영
- 키워드 특성 별 효율 관리를 통한 효율 최적화

## I Performance

- 집행 초반 대비 운영 키워드 수 약 10배 (900%) 이상 확대되며 월 노출 키워드 수 평균 106% 증가
- 키워드 FULL 확대에 따른 CPC 안정적으로 운영 가능

[월별 키워드 수에 따른 CPC 및 ROAS 비교]





HostelWorld

# 호스텔월드 브랜드 캠페인

아일랜드 본사의 글로벌 온라인 호스텔 예약 플랫폼으로  
주 고객층인 20대(대학생) 중심의 온오프라인 광고 집행

- I Task** 주 고객층인 20대 타겟 층의 브랜드를 알리고  
예약건수 증대
- I Solution**
  - 통합된 디바이스 운영 체제를 디바이스별 맞춤 효율 관리
  - 트렌드 분석을 통한 시즈널/이슈 대응 관리
  - 월별 리뷰를 통한 운영 결과보고를 통한 익월 운영 제안
- I Performance** 디바이스별 효율 관리 전 대비 전체 **CVR 17% 개선**  
DIRECT BOOKING 기준 전년도 대비 상승



\* TV조선\_땡철이어디가 (PPL)

[주차 별 Direct Booking 현황 (2018 상반기 Data 기준)]

CVR 17% ▼ / 예약건수 ▲



[월별 CVR 현황]



Hotels Combine

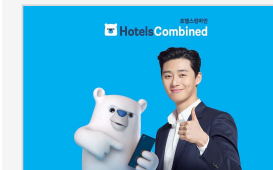
# 호텔스컴바인 세일즈 증대 프로모션

호주 본사의 글로벌 호텔예약비교서비스 사이트로, 한국시장 진출 후 급성장하여  
호텔예약 관련 인지도 조사에서 3위내로 성장 한국 시장의 성공을 바탕으로 2016년에는 일본 Yahoo 광고도 집행

- I Task** 한국진출 3년차, 효율을 유지하면서 매출 극대화
- I Solution**
  - 검색광고 외 네트워크 광고로의 채널 확장
  - KES 방법론 적용 : 효율 기반 광고 세그먼트별 최적화
  - 호텔스컴바인 브랜드 키워드 관리 강화
- I Performance** 2014년 VS. 2015년 성수기 비교 **ROAS 102% → 150%**
  - 주 평균 매출 \$8,754 → \$66,538 (7.6배 성장)
  - 주 평균 부킹건수 312건 → 2,469건 (7.9배 성장)

[주단위 매출 및 ROAS 추이]

예약건수 690% ▲ / 매출 660% ▲



Hotels Combine

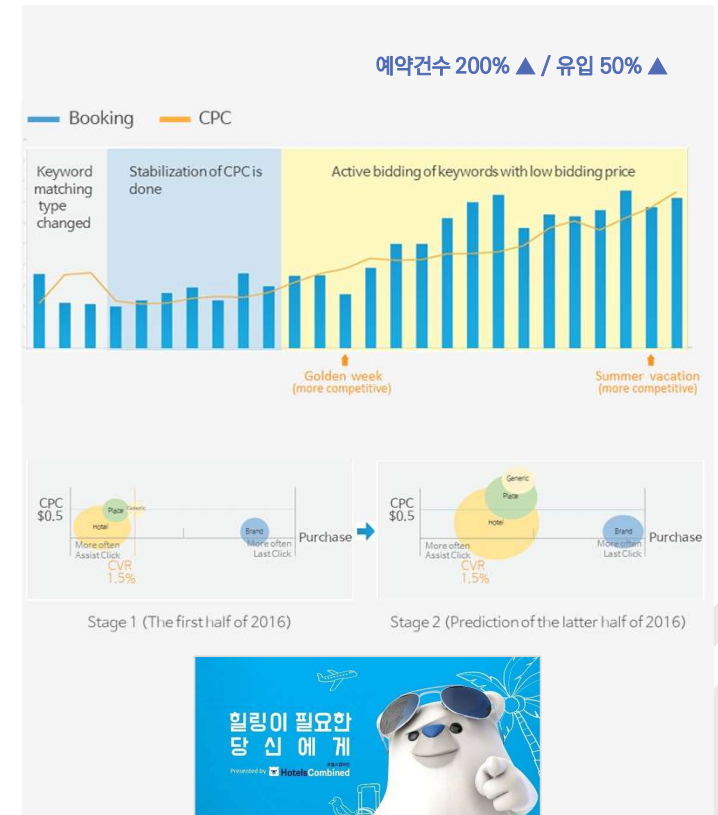
# 호텔스컴바인 JP 글로벌 브랜드 캠페인

호텔스컴바인 JP은 블루오렌지와 함께 성공했던 한국 시장 마케팅을 일본 시장에 접목하기 위한 테스트를 진행, 특히 호텔스컴바인 글로벌 마케팅팀에서 구글 광고는 직접 운영하고 있는데 Yahoo 광고는 직접 운영에 어려움이 있어 블루오렌지에 의뢰

**I Task** 역성장중인 일본 퍼포먼스 마케팅 다시 성장시켜야 한다.  
YAHOO 광고 최적화를 달성하라.

**I Solution** -YAHOO 광고 경험자 + 일본어 가능 마케터 TEAMING  
-YAHOO 직접 컨택 및 당사 지원 담당자 확보  
-호텔스컴바인 KR 담당 마케터와 정기적 미팅

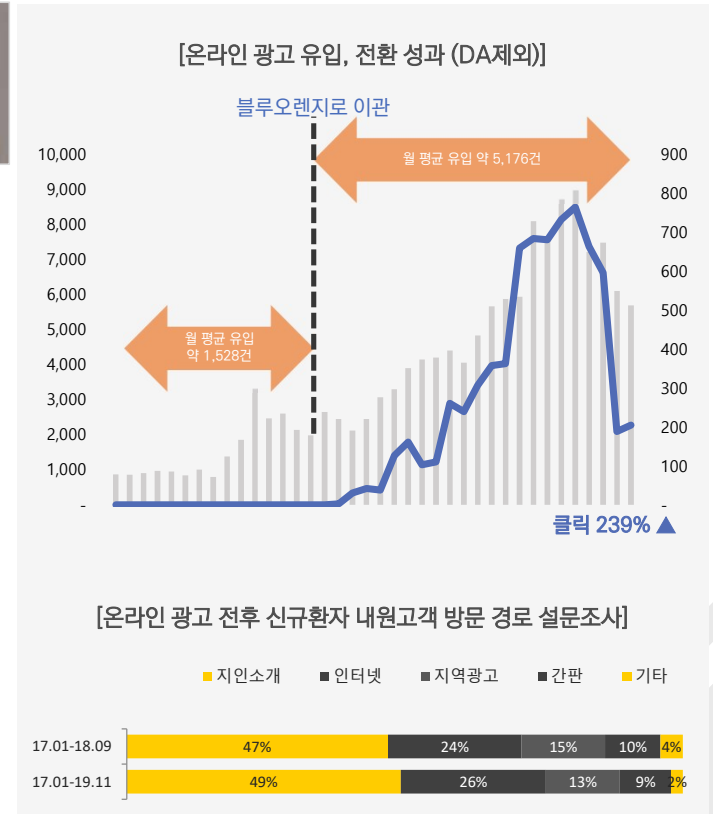
**I Performance** - 6개월만에 성수기인 1월 대비 부킹 및 리드건수 3배 달성  
- 전체 전환율(CVR) 개선 및 브랜드K 유입 1.5배 증대



미소로한의원

# 미소로한의원 CTA 고객 전환 캠페인

대전을 본사로 시작해서 전국 10개 지점으로 성장한 전국구 네트워크 한의원으로서  
검색, DA 광고를 통해 신규환자 내원을 목표로 운영중



## I Task

검색광고, DA광고를 통한 사이트 유입자 증대  
GTM(Google Tag Manager)를 통해 사이트 유입자 행동패턴 분석

## I Solution

SA : 각 지점별 주요 키워드 입찰 강화 및 다음, 구글 매체확장을 통해 월 평균 노출, 클릭 증대  
파워컨텐츠 : 주요 지점 파워컨텐츠 운영으로 바이럴 겸 노출, 클릭 증대  
DA : 모바일, GDN, 카카오, 리얼클릭 매체확장을 통해 이관 전후 대비 월 평균 노출, 클릭 증대  
의료심의 대행, 각 지점별 SEO작업, 웹 데이터 크롤링 등 마케팅 활동 전반적인 업무 서포트

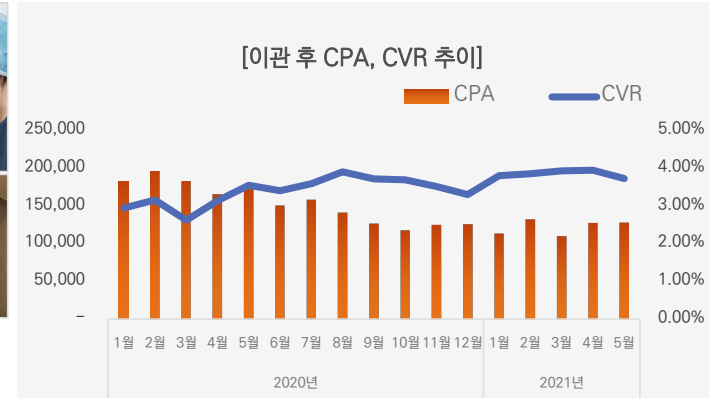
## I Performance

이관 이후 월 평균 클릭 239% 증가 / 이관 이후 신규환자 온라인 내원 비중 9% 증가

ForHair

# 포헤어의원 CTA 고객 전환 캠페인

포헤어의원은 1989년 개원한 비절개모발이식 전문병원으로 온라인마케팅 효율 강화를 위한 기존대행사에서 블루오렌지로 이관  
단순 트래픽 유입 뿐 아니라 서울/부산/대구 각 지점별 효율 측정 및 DB 확보 중



## I Task

온라인마케팅을 통한 정확한 효율 측정 및 지점별 DB 확보

## I Solution

- 명확한 효율측정을 위한 로그분석 솔루션 도입 (에이스카운터, 구글애널리틱스)
- 지점별 DB 확보를 위한 전략 (MAIN/일반/지역별 키워드 지역설정을 통한 비효율 광고예산 절감)
- 유입증대 및 매체별 효율 운영 전략 / 사이트 리뉴얼 후 Performance DA 확장

## I Performance

- 이관 후 목표 CPA 유지하면서 **전환율 지속적으로 상승**
- 지점별 마케팅 예산 적정 분배 진행으로 지점별 **CPA 효율 상승**
- 타겟팅 광고를 통한 잠재고객 **신규방문/재방문 전환 극대화**

## [국내 DA 캠페인]



## [해외 DA 캠페인]





동물자유연대

# 동물자유연대 브랜드 프로모션

2000년부터 동물권 및 동물복지를 위해 활동하며 정부지원금 없이  
오직 후원금으로만 운영되는 비영리 단체 활동에 필요한 후원금 확보를 위해  
2020년부터 블루오렌지와 함께 지속적으로 정기후원 확보중

**I Task** 온라인 채널운영을 통한 정기후원자 증대

**I Solution** GA 후원자 분석을 통한 타겟매체선정  
-검색광고 매체 확장 및 최적화  
-유튜브&페이스북/인스타그램 영상광고 집행  
-페이스북/인스타그램 슬라이드형 DA 운영

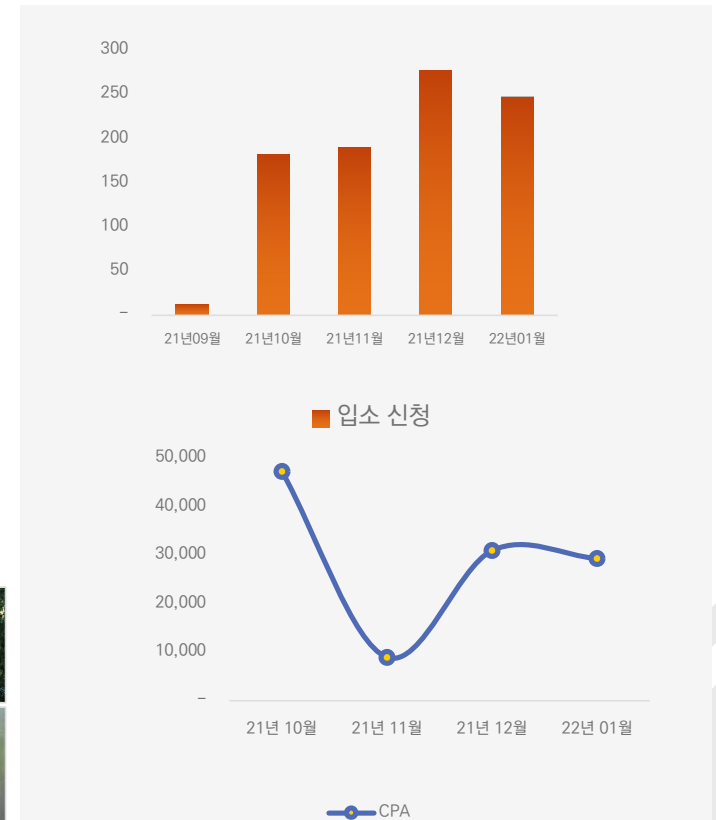


Bell Forest

# 벨포레스트 요양원 CTA 고객 전환 캠페인

고품격 서비스와 전문적인 요양 서비스를 제공하는 상위 1% 프리미엄 요양원  
지난 21년 9월 개원과 더불어 입소 신청을 전환 목표로 광고 운영 진행

- I Task**            브랜딩 강화 및 웹페이지를 통한 입소 신청 건수 증대
- I Solution**        - 전환건수 볼륨 증대를 위해 브랜드검색 A/B 테스트 진행  
                           - 입소 신청에 최적화된 효율 우수 소재 발굴  
                           - 파워컨텐츠 집중 운영  
                           - 프리미엄 요양원으로서의 이점을 강조하여 입소 신청 증대  
                           - 키워드 효율 기반 광고 운영
- I Performance**    운영 약 3개월 만에 월 평균 300건의 입소 신청 확보  
                           전환 당 단가 큰 폭으로 개선

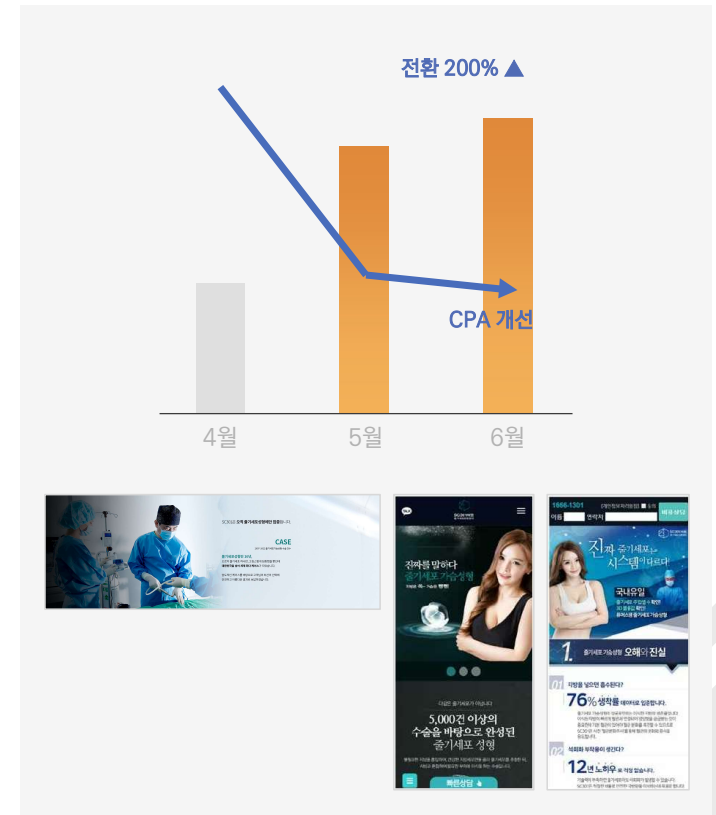


SC301

# SC301의원

SC301 성형외과는 국내 TOP 레벨의 국내 유일 줄기세포만을 연구한 줄기세포가슴성형외과로 온라인 마케팅에 매우 적극적 온라인마케팅 효율 강화를 위해 기존 대행사에서 블루오렌지에게 SA광고 뿐 아닌 DA광고 영역을 이관하여 단순 트래픽 유입을 넘어 DB 증대에 성공

- I Task** SC301 성형외과 DB퍼포먼스 증대 및 사이트 UV 증가
- I Solution**
  - 네이버, 다음 매체의 PC, 모바일 검색광고 최적화
  - PC 및 모바일 각 디바이스별 고효율 키워드 필터링 및 집중순위관리
  - DA 매체MIX 확장 (DB추가 확보를 위해 타겟 맞춤광고 진행)
- I Performance** 이관 후 지속적으로 전환수 증대, CPA 개선 후 유지  
DB증대를 위한 랜딩페이지 제작 및 개선 제안 → **전환 건수 2배 증가**  
품질지수 개선 작업 → 광고문구, 모바일 확장소재 TEST 진행

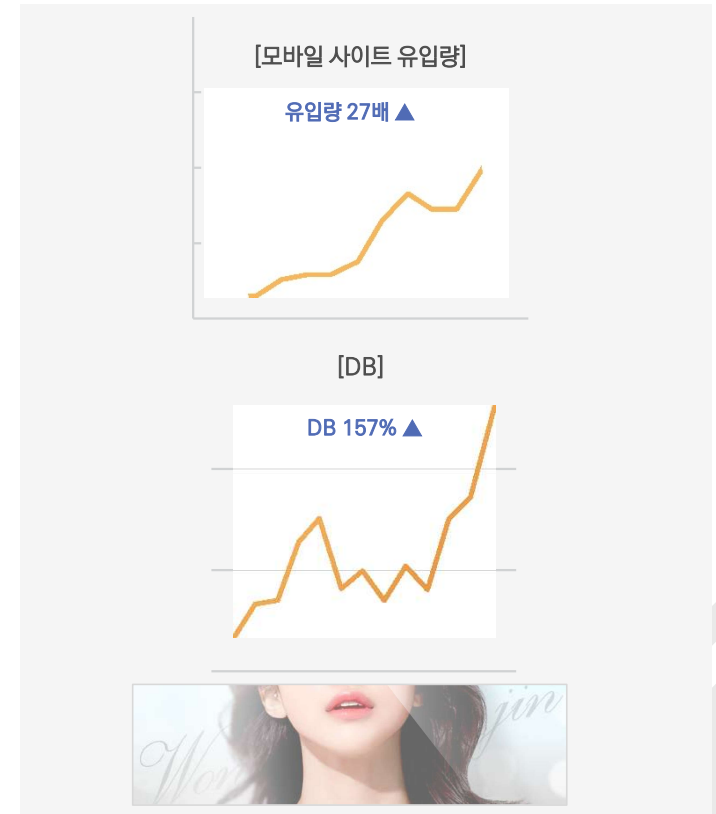


Wonjin

# 원진성형외과

원진성형외과는 국내 Top 레벨의 성형외과로 온라인 마케팅에 매우 적극적으로, 모바일마케팅 강화를 위해 기존 대행사와 별도로 블루오렌지에게 모바일 캠페인만을 의뢰, 단순 트래픽 유입을 넘어 모바일을 통한 DB 증대에 성공

- I Task** 원진성형외과 DB퍼포먼스 증대 및 모바일사이트 UV 증가
- I Solution**
  - 네이버, 다음, 구글 모바일 검색광고 최적화
  - PC 및 모바일 각 디바이스별 고효율 키워드 필터링 및 집중 순위관리
  - 모바일 매체MIX 확장
- I Performance** 이관 후 1년만에 상담고객 **DB 157% 증가**  
**모바일 채널 유입량 27배 상승** → 광고 예산 PC : 모바일 = 30 : 70 변화

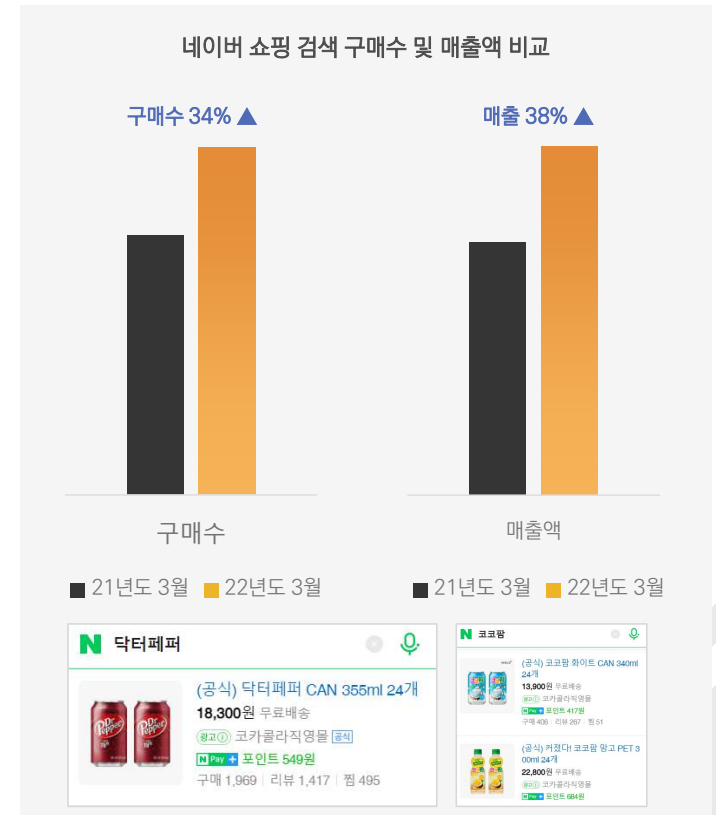


Cocacola

# 코카콜라 온라인 매출 증대 캠페인

전 세계 200개국 이상의 소비자들에게 판매되고 있는 세계 대표 청량 음료  
LG생활건강 내 대표 주력 브랜드로서 매출 증대 및 극대화 필요

- I Task**            스토어 유입 및 주력 상품에서의 매출 극대화
- I Solution**        -사이트 모니터링을 통한 주력 제품 선정 및 광고 집중 운영  
                          -실시간 입찰 조정을 통한 효율화 및 매출 극대화  
                          -소재별 효율 관리를 통한 소재 최적화
- I Performance**    이관 초기 21년 3월 대비, 최근 22년 3월 **구매수 34%**, **매출 38%** 증가  
                          실시간 입찰 조정 및 소재 최적화로 **유입수 23%**, **전환율 9%** 증가





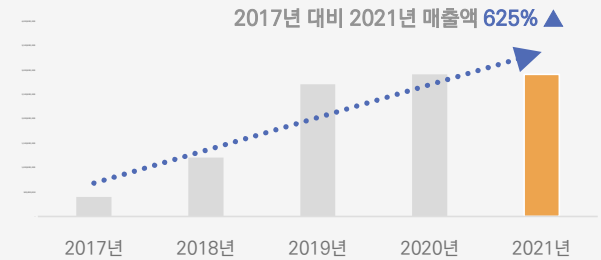
Mr. Pizza

# 미스터피자 매출 증대 세일즈 프로모션

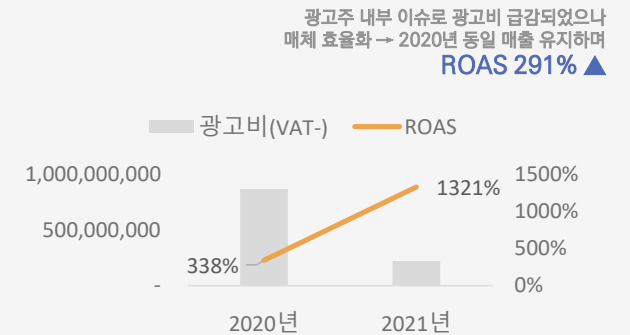
지속적인 여성 타겟 마케팅을 통해 글로벌 브랜드들을 제치고 국내 피자업계 1위로 성장한 미스터피자  
오프라인 외 온라인 외식산업에서의 매출증대를 목적으로  
MEDIA MIX를 통한 퍼포먼스마케팅 집행으로 블루오렌지와 함께 성장 중



[온라인 광고 매출액 추이 (2017~2021년, 블루오렌지 집행)]



[온라인 광고비 및 ROAS 추이(2020~2021년, 블루오렌지 집행)]



## I Task

온라인 채널 효율화를 통한 매출 증대

## I Solution

- 검색 매체별 요일 및 시간대 분석을 통한 효율 운영
- GFA, 카카오톡, SNS, 모바일, GDN, 크로스타겟 등 매출 증대를 위한 퍼포먼스 DA 집행
- 프로모션 성격에 맞는 New Media Test를 통한 매체 확장
- 시장조사 및 경쟁사 모니터링을 통한 운영전략 제안

## I Performance

2019년부터 퍼포먼스DA를 통해 매출 지속적으로 상승 추세  
2020년 온라인 광고 최대 매출액 달성

CAU

# 중앙대학교 경영전문대학원

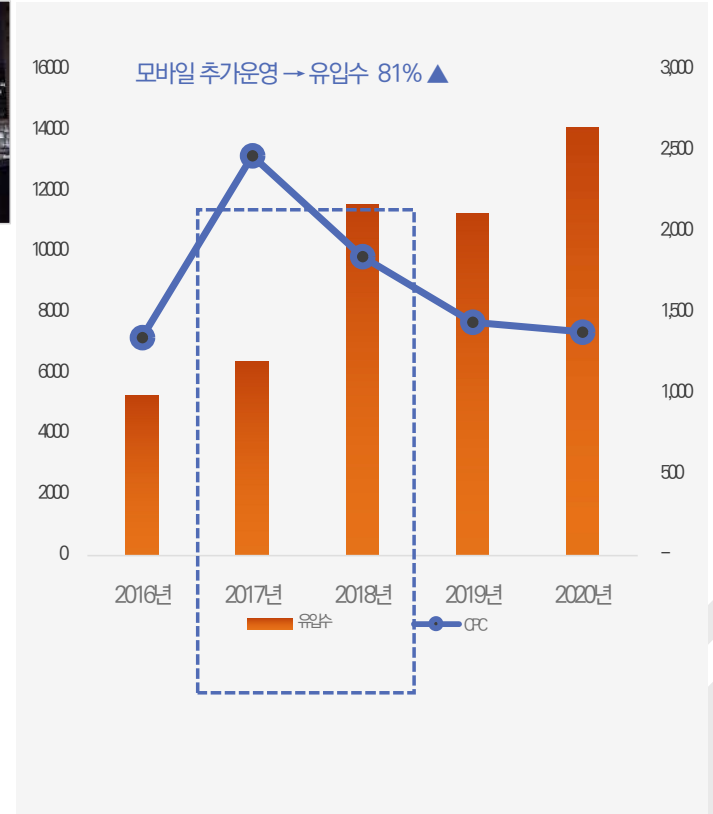
중앙대학교 경영전문대학원은 한국경제의 선진경제 진입에 필수적인 신 성장 엔진을 이끌어갈 핵심 경영 인력을 양성하기 위해 2007년 설립, 입학 시점부터 지속적으로 전문적인 경영관리 서비스와 함께 국내외 유수의 대기업과 협력하여 양질의 인턴 기회를 제공함으로써 졸업생의 취업지원과 개인 가치 향상을 도모

## I Task

학습자 모집을 위한 사이트 유입자 증대

## I Solution

- 학기별 학습자 모집을 위한 유연한 예산운영
- 한정예산을 효율적으로 활용하기 위한 효율 base 순위관리
- 고효율 브랜드키워드 1순위 고정노출(자동입찰솔루션활용)
- 유입자 증대를 위한 **모바일 디바이스 운영 확대**
- USP를 활용한 T&D 운영**



CAU

# 중앙대학교 평생교육원

중앙대학교 평생교육원은 본교 교·강사로 이루어진 질 높은 수업을 통해 인재를 양성하고, 총장 명의의 학사학위를 수여하는 30년 역사의 학점은행제 기관



## I Task

학과별 학습자 모집을 위한 사이트 유입자 증대

## I Solution

- 이용자가 많은 프리미엄 포털사이트 네이버 매체선정
- 관련 정보를 찾는 이용자의 유입증대를 위해 검색광고 집행
- 경쟁 척도별 입찰가 조정을 통해 CPC 절감
- 파워컨텐츠 운영**을 통해 유입량 1차 추가 증대
- 학과별 키워드 확장**을 통해 2차 유입량 대폭 증대



Encar

# 엔카닷컴 이용자 증대 프로모션

국내 1위 거래 대수 보유한 빅데이터 기반 중고차 거래 플랫폼 업체 엔카닷컴 브랜드 파워에 따른 많은 잠재고객에게 효율적인 퍼포먼스 광고 진행 필요

## I Task

잠재고객으로부터 효율적인 유입 증대 목표

## I Solution

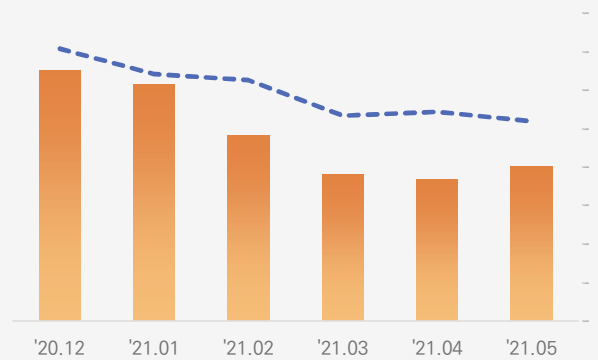
- 검색광고, 배너광고, 영상광고 등 다양한 매체 집행
- 채널 별 효율화 및 최적화 작업 통해 매체 필터링 작업
- 고효율 매체 집중 운영 전략으로 추가 효율 개선 도모
- 실시간 주요 경쟁사 동향 파악 및 대응 프로세스 확립

## I Performance

고효율 매체 집중 최적화 작업으로 유입단가 지속적인 개선 추세  
내부 주요 지표 CPU 또한 최근 6개월 110% 이상 개선

[최근 6개월 검색광고 DATA]

CPU 110% ▼ / CPC 123% ▼



Carsuri

# 카랑 브랜드 확산 캠페인



카랑은 출장 엔진오일 / 배터리 교체 서비스로 온라인마케팅 효율 강화를 위한 기존대행사에서 블루오렌지로 이관  
아직 초기 단계인 시장에서 많은 매체를 이용한 공격적인 마케팅을 통해 경쟁우위를 선점한 카랑

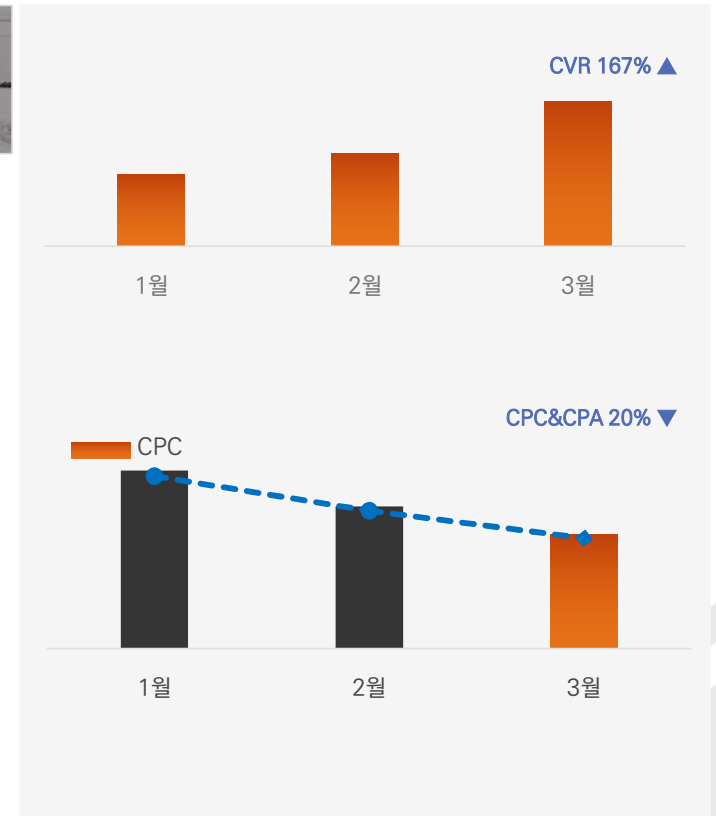
## I Task

검색광고, DA광고를 통한 사이트 유입자 증대 및 매출 증대  
아직 많은 경쟁사가 없는 출장 엔진오일 / 배터리 서비스, 시장 경쟁우위 선점

## I Solution

- 빅데이터 분석데이터 기반 광고 소재 제작
- 페이스북, 애플서치, 카울리, GDN 등 각종 매체 운영으로 브랜드 인지도 증대
- 파워링크 기존 고도물에서 스마트스토어 랜딩페이지 테스트를 통한 전환율 개선 작업
- 당사 개발 커스텀 솔루션 활용한 대량의 LAW데이터 관리, 분석 및 경쟁사 모니터링

I Performance 운영 초기 대비 **CPC 20% 개선 / CPA 20% 개선 / CVR 10% 개선**





Rochester Electronics

# 로체스터 일렉트로닉스 브랜드 확산 캠페인

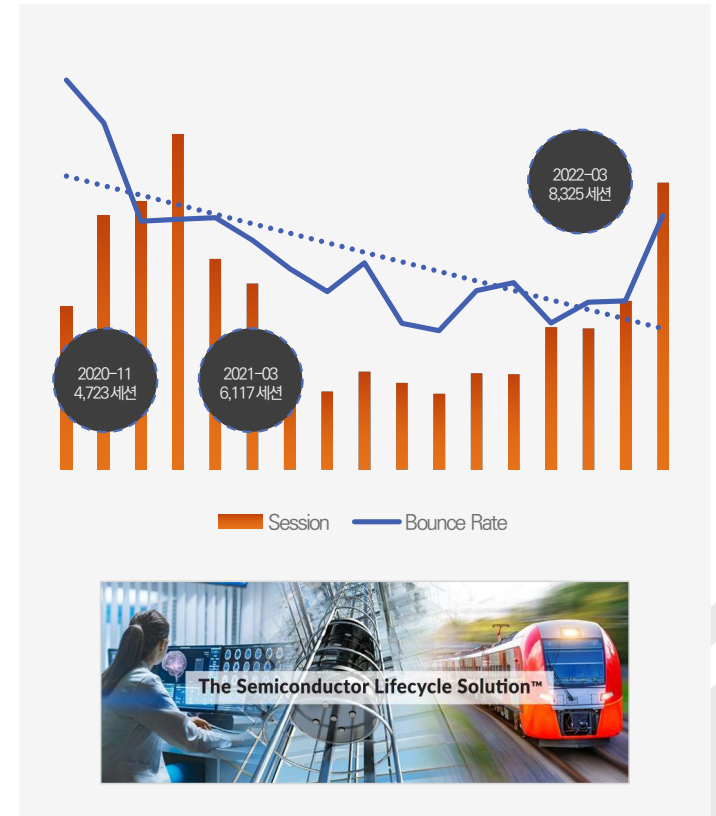
세계 최대 반도체연속 공급 업체로서,  
국내 B2B 마케팅을 위해 온라인 광고 운영

**I Task** 월간 2,000세션 / 이탈율 70% 이하

**I Solution**

- DA광고 운영으로 브랜딩
- SA광고 운영을 통해 낮은 이탈율로 유입확보
- 이탈율 개선을 위해 키워드 속성별로 소재 별도운영
- 매체 다양하게 운영하며 이탈율 추이에 따라 유동적으로 운영
- 추가 유입 증대를 위해 매체 노출영역 및 키워드 지속적 확장

**I Performance** 주 평균 1,600세션 / 이탈율 지속 개선추이



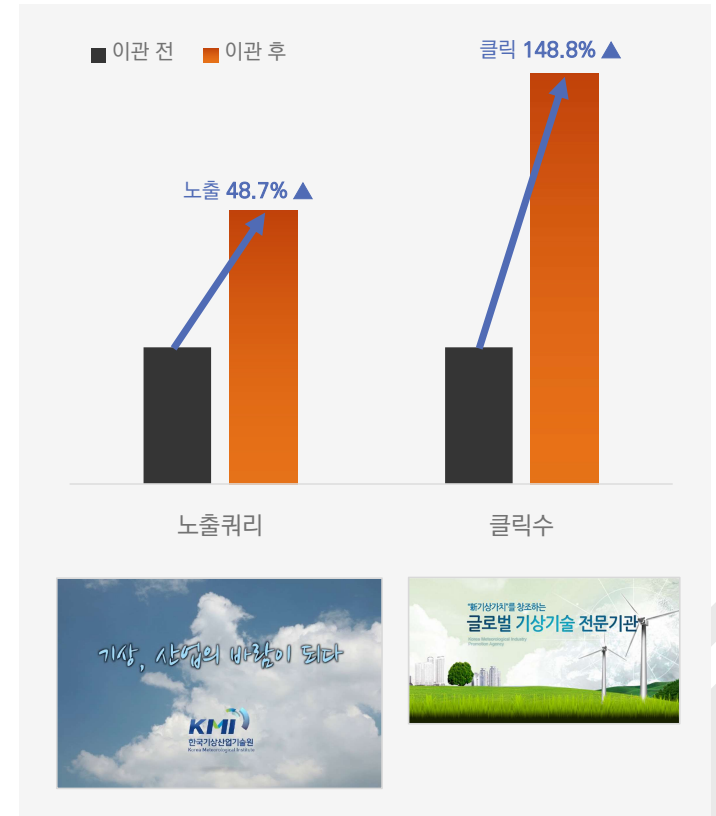
KMI

# 한국기상산업기술원 브랜드 캠페인

기상산업의 진흥, 발전과 기상정보의 활용 촉진 및 유통을 효율적으로 지원함으로써  
국가 산업 경제 발전에 기여하기 위해 설립된 기상청 산하의 공공기관.

기상기후산업 오픈마켓 활성화를 위한 온라인 홍보와 이를 통한 기상기술 활용 촉진 및  
산업간 융복합 활성화를 목표로 블루오렌지에 의뢰

- I Task** 네이버 검색광고를 통한 기상기후산업 오픈마켓 홍보 및 특허기술 관련 타겟 유입 증대
- I Solution**
  - 한정적인 타겟에 대하여 모수를 늘리기 위해 키워드 확장 작업 진행.
  - 기기, 키워드 카테고리 별 그룹화 운영
  - 기기별 예산 분배 운영.
- I Performance** 이관 전/후 비교 (2020.3월 기준)
  - **노출량 48.7%, 클릭 148.8% 증가**



Epson Korea

# 엡손코리아 이용자 증대 프로모션

‘Exceed Your Vision’ - 라이프스타일을 더욱 다양하고 풍부해질 수 있는 제품과 서비스로  
고객의 기대와 비전을 뛰어 넘을 것을 다짐하는 슬로건

## I Task

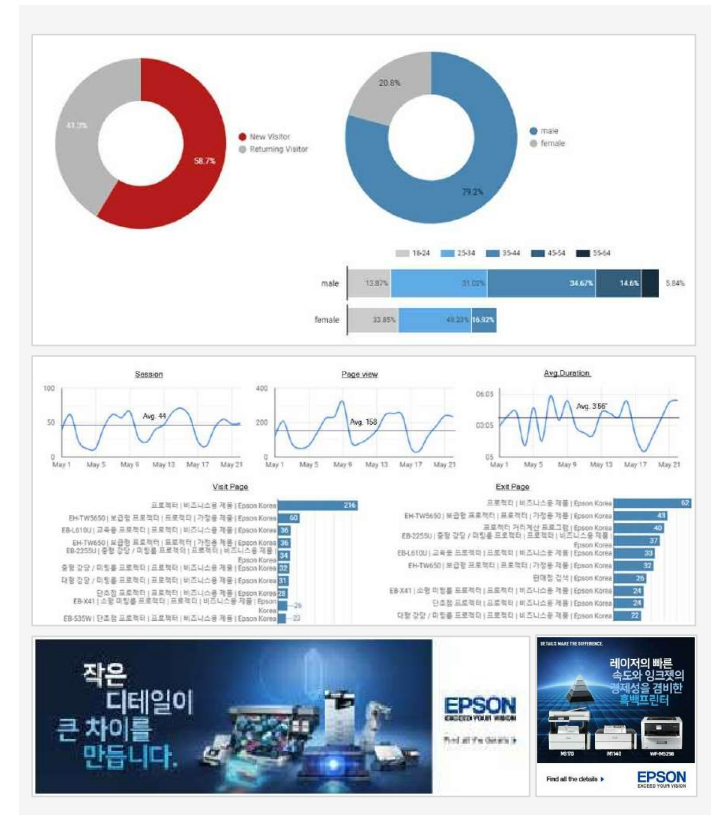
신규고객 유입, 제품별 고객 인사이트

## I Solution

- GDN/유튜브: 제품별 연령/관심사/잠재고객/애플리케이션별 CPC, CTR개선운영
- 페이스북 관심사, 유사타겟 CPM 광고비용 최적화
- GOOGLE/FACEBOOK ANALYTICS 데이터 기준으로 각 제품별 고객 분석 및 보고

## I Performance

목표 CTR 보다 2배 높은 효율개선  
제품별 고객 인사이트 리포트



GOGO X

# 고고엑스 앱 다운로드 증대 캠페인

퀵서비스, 용달, 원룸이사, 화물 등을 몇번의 클릭으로 손쉽게 이용하는 당일 배송 서비스를 런칭하여 앱 다운로드를 증대를 위한 캠페인 진행

**I Task** 고고엑스 어플 다운로드 유도 및 주문건수 증대

**I Solution**  
-앱설치 유도 캠페인 최적화  
-매체(애플서치, 구글앱스토어)별 속성을 통한 개선  
-구글앱스토어는 광고 에셋(소재) 테스트로 CTR 및 CVR 개선  
-키워드 광고를 통한 유입 확대 (시즈널 이슈에 맞춘 키워드 확장)

**I Performance** 이관 이후 **CVR(주문) 23% 증가** (앱스 플라이어 데이터 기준)  
이관 전 대비하여 **CPI 73.1%, CPA 63.3% 개선**



Care Doc

# 케어닥 앱 다운로드 증대 캠페인

어플리케이션을 통해 요양시설 및 간병인 인력을 제공하는 플랫폼  
기존 오프라인으로 운영되었던 간병인 서비스를 온라인사업으로 확장하며,  
30~40대를 공략한 브랜딩과 APP 다운로드 증대를 목표로 마케팅 시작

## I Task

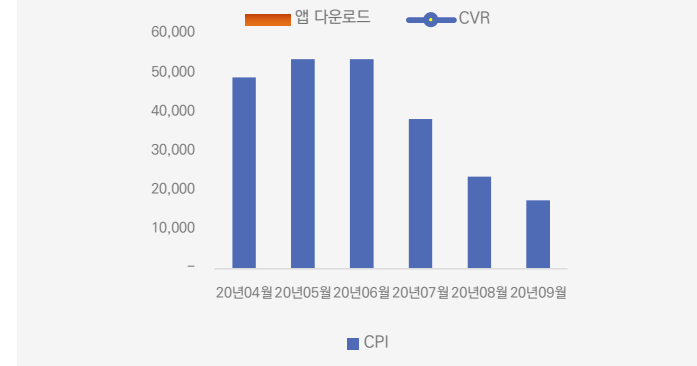
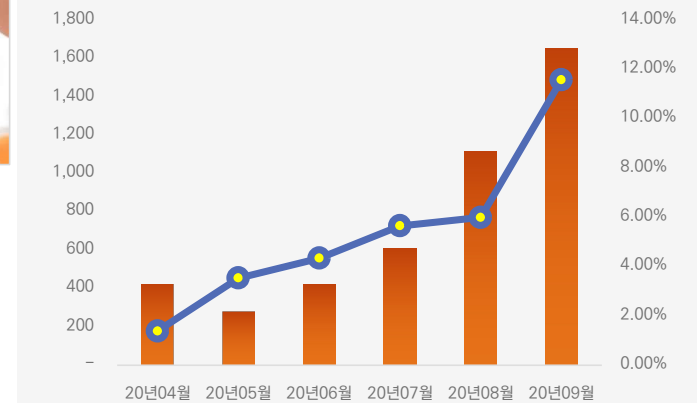
APP 다운로드 증대 및 CPI 효율화  
APP을 통한 간병인 서비스 신청건 증대

## I Solution

-3040 연령대 니즈 충족을 위한 소재 A/B Test  
-브랜딩 가능한 DA 매체 확대 (3040 타겟을 위한 BAC DA매체 집행)  
-구글 UAC를 활용한 신규 다운로드 건수 증대 및 효율 개선

## I Performance

-APP 런칭 이후 4월 대비 9월 :  
CVR개선으로 APP 다운로드 **294% 증가**, CPI **64%개선**, 런칭 이후 누적 다운로드 수 **1.6만 건 이상**





KKDAY

# Kkday 브랜드 프로모션

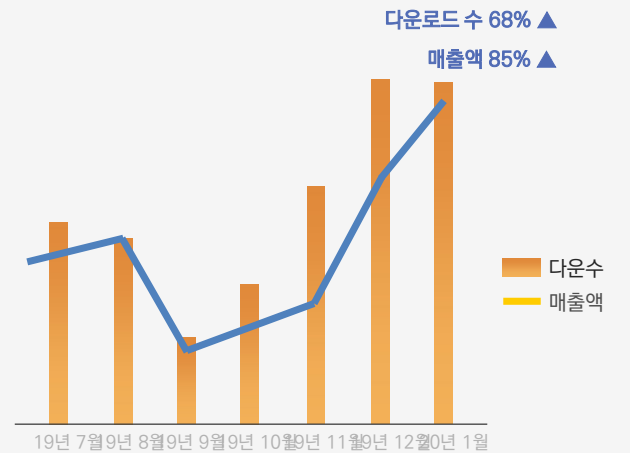
여행 산업이 매년 상승세를 보이는 가운데 가장 큰 폭으로 성장하고 있는 해외여행 액티비티!  
대만 본사의 전세계 자유여행 액티비티 예약 사이트로 2018년,  
블루오렌지와 함께 온오프라인 광고를 본격적으로 시작하며 성장 가속화

**I Task**            애플서치 앱 다운로드 캠페인 운영을 통한 매출 증대

**I Solution**        -성수기 비성수기 시즌에 맞추어 예산 관리  
                          -키워드 속성별 앱 다운로드 캠페인 소재 운영  
                          -앱 다운로드 이후 고객 형태 측정 및 성과 분석

**I Performance**    - 운영 초기대비 **앱 매출액 85% 증가**  
                          - 운영 초기대비 **앱 다운로드 수 68% 증가**

[애플서치 월별 다운로드수 & 매출 추이]



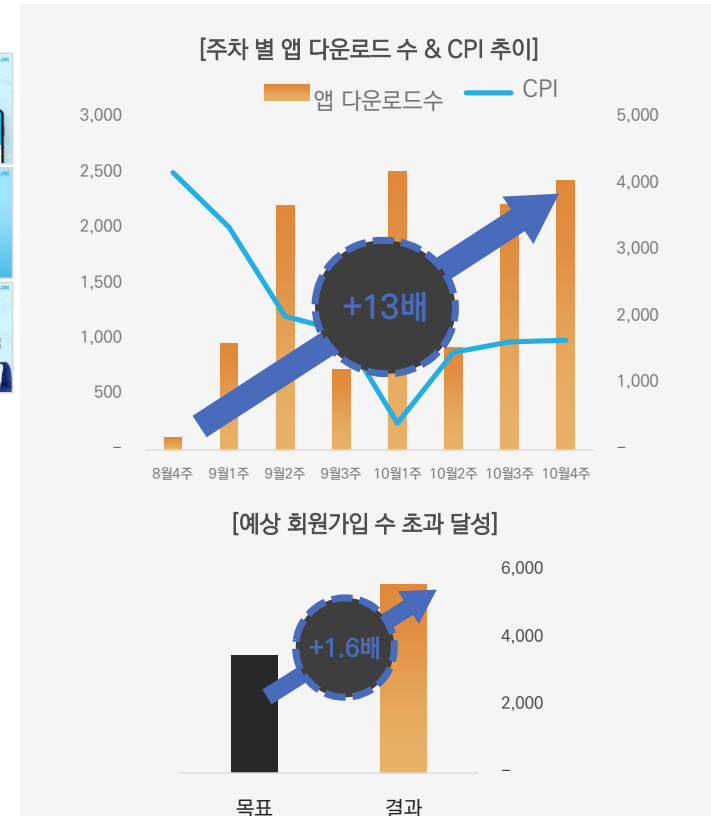
종근당

# 종근당건강 아이커매니저

종근당건강 아이커매니저는 자녀의 성장 데이터를 지속적으로 관리 할 수 있는 앱으로, 앱 다운로드 및 회원가입 수 증대를 위해 타겟에 적합한 매체 선별 및 APP 전문 솔루션 활용

- I Task**            앱 다운로드 및 회원가입 수 증대
- I Solution**        -타겟 고객(부모님)에 적합한 매체 선별 및 광고 집중  
                           -다양한 컨셉의 소재 A/B TEST를 통한 최적의 소재 발굴  
                           -앱스플라이어 솔루션 활용하여 효율 최적화
- I Performance**    -지속적인 매체 필터링과 효율화로 앱 다운로드 증대  
                           -최종 앱 다운로드 13배 증가, CPI 66% 개선  
                           -목표 대비 회원가입 수 1.6배 이상으로 초과 달성

\* DA 운영 소재

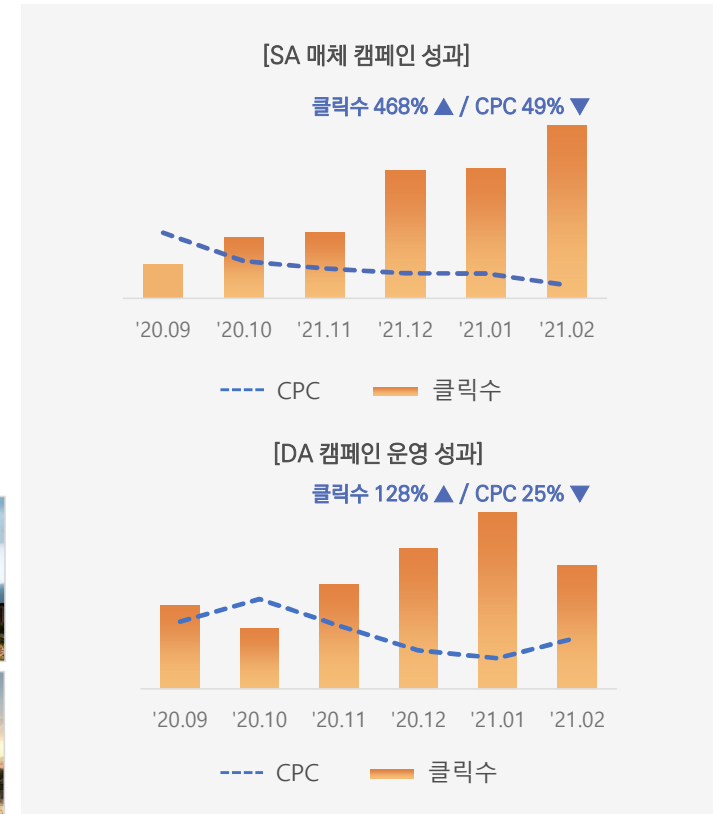


Lotte Castle

# 롯데캐슬 신규 고객 유치

건설사 브랜드로, 고객들의 주거문화에 품격이 더해지는 삶의 문화들을 현실화하기 위해,  
분양/청약 정보 등을 제공  
신규고객 및 경쟁사 고객 유치를 위한 사이트 유입 증대를 목표로 운영 중

- I Task**                    검색광고 및 DA 광고를 통한 사이트 신규 유입자 증대
- I Solution**             -낮은 CPC로의 유입 증대를 위한 시간대별 키워드 관리  
                                  -CTR 증대를 위한 소재 A/B TEST 진행  
                                  -GDN, 모비온, 페이스북, 인스타그램, 네이버 롤링보드  
                                  -매체 확장을 통해 집행 후 월 평균 노출, 클릭 대폭 증대
- I Performance**    집행 이후 월 평균 클릭 SA 영역 368% 증가 / DA 영역 128% 증가  
                                  CPC 최적화 작업을 통해 낮은 단가로 높은 유입 발생



Prugio

# 청라 푸르지오 라피아노 사이트 유입 증대



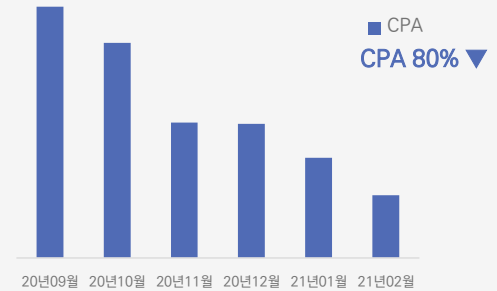
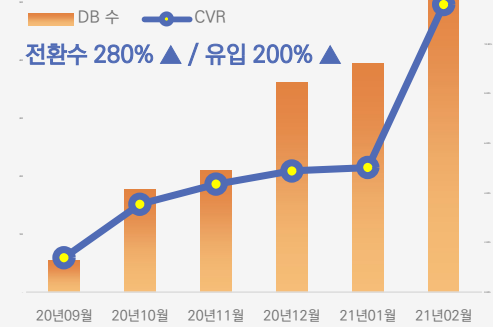
건설사 브랜드로, 고객들의 하고 싶은 건 뭐든 다 가능한 우리 가족만의 프라이빗한 보금자리를 위해, 분양 / 청약 정보 등을 제공  
신규고객 및 경쟁사 고객 유치를 위한 사이트 유입 증대 및 DB 증대 목표로 운영 중

**I Task** 검색광고, DA광고를 통한 웹 사이트 유입 / 세션 증대 및 DB수 증대

**I Solution**

- 쿼리 수 증가 추세에 따른 운영 키워드 확대
- 매체별 효율 모니터링으로 관리
- 검색광고 안정화 후 고객의 유입 증대를 위한 DA 채널 확장 및 강화
- 지속적으로 저효율 소재 필터링을 통해 캠페인 및 CPA 효율 최적화

**I Performance** -집행 이후 월평균 클릭 200% 증가 / 집행 이후 전환수 280% 증가 / 집행 이후 CPA 80% 개선



# Contact Synergy ANC

(주)시너지에이앤씨



## Address

서울시 중구 삼일대로 308, 11층 (조양빌딩 본관)

## Contact

02 - 6011 - 2800

## E-mail

dustin.hwang@synergies.kr

## Homepage

www.synergyanc.com

## Map

[Naver Map \(Click\)](#)



synergy Anc 

[www.synergies.kr](http://www.synergies.kr)

©COPYRIGHTS 2021 blue orange communication group ALL RIGHTS RESERVED